

Муниципальное автономное учреждение «Федоровский
спортивно-оздоровительный центр»

**«Федоровский спортивно-
оздоровительный центр»**

ПАСПОРТ ДОСТУПНОСТИ
объекта социальной инфраструктуры (ОСИ)
МАУ «ФСОЦ» «Жемчужина»
(актуализированная версия)

пгт. Федоровский 2025 г.



УТВЕРЖДАЮ
Директор
МАУ «ФСОЦ»
Фоминых О.В.
2025 г.

ПАСПОРТ ДОСТУПНОСТИ объекта социальной инфраструктуры (ОСИ) № 2

I. Общие сведения об объекте

1.1. Наименование (вид) объекта: Муниципальное автономное учреждение «Федоровский спортивно-оздоровительный центр», Спортивный комплекс с универсальным игровым залом.

1.2. Адрес объекта: 628456, РФ, Тюменская область, Ханты-Мансийский автономный округ-Югра, Сургутский район, пгт. Федоровский, ул. Ломоносова, 1.

1.3. Сведения о размещении объекта:

- отдельно стоящее здание: 2 этажа, 1823,7 (кв. м.);

- наличие прилегающего земельного участка (да, нет): да, 13 275,6 (кв. м.).

1.4. Год постройки здания: 2018г., капитальный ремонт не проводился.

1.5. Дата предстоящих плановых ремонтных работ:

Текущий ремонт не планируется, капитальный ремонт не планируется.

1.6. Название организации (учреждения), (полное юридическое наименование – согласно Уставу, краткое наименование): Муниципальное автономное учреждение «Федоровский спортивно-оздоровительный центр», МАУ «ФСОЦ».

1.7. Юридический адрес организации (учреждения): 628456, РФ, ХМАО-Югра, Сургутский район, пгт. Федоровский, ул. Пионерная, 9«б».

1.8. Основание для пользования объектом: оперативное управление.

1.9. Форма собственности - государственная.

1.10. Территориальная принадлежность - муниципальная.

1.11. Вышестоящая организация (наименование): Администрация городского поселения Федоровский.

1.12. Адрес вышестоящей организации, другие координаты: Российская Федерация, ХМАО – Югра, Сургутский район, пгт. Федоровский, ул.Ленина, 5, тел. 8 (3462) 732-108, эл. адрес: fadm@inbo.ru.

2. Характеристика деятельности организации на объекте

(по обслуживанию населения)

- 2.1. Сфера деятельности - Физическая культура и спорт.
- 2.2. Виды оказываемых услуг – спортивно – оздоровительные мероприятия (бокс, тайский бокс, вольная борьба, плавание, аквааэробика, адаптивная физическая культура, футбол, волейбол, баскетбол, фитнес, акробатика).
- 2.3. Форма оказания услуги – на объекте.
- 2.4. Категории обслуживаемого населения по возрасту – все возрастные категории.
- 2.5. Категории обслуживаемых инвалидов – инвалиды, передвигающиеся на коляске, инвалиды с нарушениями опорно-двигательного аппарата, нарушениями зрения, нарушениями слуха, нарушениями умственного развития.
- 2.6. Плановая мощность – 150 человек.
- 2.7. Участие в исполнении ИПРа инвалида, ребенка-инвалида (да, нет) – нет.

3. Состояние доступности объекта

3.1. Путь следования к объекту пассажирским транспортом.

(описать маршрут движения с использованием пассажирского транспорта)

Вблизи объекта располагается остановочный комплекс: «Моховая»

Наличие адаптированного пассажирского транспорта к объекту нет.

3.2. Путь к объекту от ближайшей остановки пассажирского транспорта:

3.2.1. Расстояние до объекта от остановки транспорта – 390 м.

3.2.2. Время движения (пешком): – 5 мин.;

3.2.3. Наличие выделенного от проезжей части пешеходного пути – есть.

3.2.4. Перекрестки: – нет.

3.2.5. Информация на пути следования к объекту: – нет.

3.2.6. Перепады высоты на пути: – есть.

3.3. Организация доступности объекта для инвалидов – форма обслуживания.

№ п/п	Категория инвалидов (вид нарушения)	Вариант организации доступности объекта (формы обслуживания)*
1.	Все категории инвалидов и МГН <i>в том числе инвалиды:</i>	ДУ
2.	передвигающиеся на креслах-колясках	Б
3.	с нарушениями опорно-двигательного аппарата	Б
4.	с нарушениями зрения	ДУ
5.	с нарушениями слуха	Б
6.	с нарушениями умственного развития	Б

* - указывается один из вариантов: «А», «Б», «ДУ», «ВНД»

3.4. Состояние доступности основных структурно-функциональных зон.

№ п/п	Основные структурно-функциональные зоны	Состояние доступности, в том числе для основных категорий инвалидов**
1.	Территория, прилегающая к зданию (<i>участок</i>).	ДЧ-В
2.	Вход (<i>входы</i>) в здание.	ДЧ-В
3.	Путь (пути) движения внутри здания (<i>в т.ч. пути эвакуации</i>).	ДУ (К,О) ДЧ-И (С,Г,У)
4.	Зона целевого назначения здания (<i>целевого посещения объекта</i>).	ДУ (К,О,С) ДЧ-И (Г,У)
5.	Санитарно-гигиенические помещения	ДУ
6.	Система информации и связи (<i>на всех зонах</i>).	ДЧ-В
7.	Пути движения к объекту (<i>от остановки транспорта</i>).	ДЧ-В

** Указывается: ДП-В - доступно полностью всем; ДП-И (К, О, С, Г, У) – доступно полностью избирательно (указать категории инвалидов); ДЧ-В - доступно частично всем; ДЧ-И (К, О, С, Г, У) – доступно частично избирательно (указать категории инвалидов); ДУ - доступно условно, ВНД - недоступно

3.5. ИТОГОВОЕ ЗАКЛЮЧЕНИЕ о состоянии доступности ОСИ:

Вариант организации доступности объекта – «ДУ» (доступно условно).

4. Управленческое решение (*проект*)

4.1. Рекомендации по адаптации основных структурных элементов объекта:

№ п/п	Основные структурно-функциональные зоны объекта	Рекомендации по адаптации объекта (<i>вид работы</i>)*
1	Территория, прилегающая к зданию (<i>участок</i>).	Текущий ремонт

2	Вход (входы) в здание.	Текущий ремонт
3	Путь (пути) движения внутри здания (в т.ч. пути эвакуации).	Текущий ремонт
4	Зона целевого назначения здания (целевого посещения объекта).	Текущий ремонт
5	Санитарно-гигиенические помещения.	Текущий ремонт
6	Система информации на объекте (на всех зонах).	Текущий ремонт
7	Пути движения к объекту (от остановки транспорта).	Текущий ремонт
8	Все зоны и участки	-

*- указывается один из вариантов (видов работ): не нуждается; ремонт (текущий, капитальный); индивидуальное решение с ТСР; технические решения невозможны – организация альтернативной формы обслуживания.

4.2. Период проведения работ в рамках реализации муниципальной программы «Доступная среда» Сургутского района 2025-2026г.г.

(указывается наименование документа: программы, плана)

4.3 Ожидаемый результат (по состоянию доступности) после выполнения работ по адаптации – доступен полностью всем (ДП-В).

Оценка результата исполнения программы, плана (по состоянию доступности)

4.4. Для принятия решения требуется, не требуется (нужное подчеркнуть):
Согласование

Имеется заключение уполномоченной организации о состоянии доступности объекта (наименование документа и выдавшей его организации, дата), отсутствует.

4.5. Информация может быть размещена (обновлена) на Карте доступности субъекта Российской Федерации сайт «Жить вместе» <http://zhit-vmeste.ru/>

(наименование сайта, портала)

5. Особые отметки.

Паспорт сформирован на основании:

1. Анкета (информация об объекте) от « _ » _____ 2025 г.
2. Анкета обследования объект: № 1 от « _ » _____ 2025 г.
3. Решение комиссии «Протокол № 1» от « _ » _____ 2025 г.

2. Характеристика деятельности организации на объекте

(по обслуживанию населения)

- 2.1. Сфера деятельности - Физическая культура и спорт.
- 2.2. Виды оказываемых услуг – спортивно – оздоровительные мероприятия (бокс, тайский бокс, вольная борьба, плавание, аквааэробика, адаптивная физическая культура, футбол, волейбол, баскетбол, фитнес, акробатика).
- 2.3. Форма оказания услуги – на объекте.
- 2.4. Категории обслуживаемого населения по возрасту – все возрастные категории.
- 2.5. Категории обслуживаемых инвалидов – инвалиды, передвигающиеся на коляске, инвалиды с нарушениями опорно-двигательного аппарата, нарушениями зрения, нарушениями слуха, нарушениями умственного развития.
- 2.6. Плановая мощность – 150 человек.
- 2.7. Участие в исполнении ИПРа инвалида, ребенка-инвалида (да, нет) – нет.

3. Состояние доступности объекта

3.1. Путь следования к объекту пассажирским транспортом.

(описать маршрут движения с использованием пассажирского транспорта)

Вблизи объекта располагается остановочный комплекс: «Моховая»

Наличие адаптированного пассажирского транспорта к объекту нет.

3.2. Путь к объекту от ближайшей остановки пассажирского транспорта:

3.2.1. Расстояние до объекта от остановки транспорта – 390 м.

3.2.2. Время движения (пешком): – 5 мин.;

3.2.3. Наличие выделенного от проезжей части пешеходного пути – есть.

3.2.4. Перекрестки: – нет.

3.2.5. Информация на пути следования к объекту: – нет.

3.2.6. Перепады высоты на пути: – есть.

3.3. Вариант организации доступности ОСИ (формы обслуживания)* с учетом СП 59.13330.2020

№ п/п	Основные структурно-функциональные зоны	Состояние доступности, в том числе для основных категорий инвалидов**
1.	Территория, прилегающая к зданию (участок).	ДЧ-В
2.	Вход (входы) в здание.	ДЧ-В
3.	Путь (пути) движения внутри здания (в т.ч. пути эвакуации).	ДУ (К,О) ДЧ-И (С,Г,У)
4.	Зона целевого назначения здания (целевого посещения объекта).	ДУ (К,О,С) ДЧ-И (Г,У)
5.	Санитарно-гигиенические помещения.	ДУ
6.	Система информации и связи (на всех зонах).	ДЧ-В
7.	Пути движения к объекту (от остановки транспорта).	ДЧ-В

** Указывается: ДП-В - доступно полностью всем; ДП-И (К, О, С, Г, У) – доступно полностью избирательно (указать категории инвалидов); ДЧ-В - доступно частично всем; ДЧ-И (К, О, С, Г, У) – доступно частично избирательно (указать категории инвалидов); ДУ - доступно условно, ВНД – недоступно.

4. Управленческое решение

(предложения по адаптации основных структурных элементов объекта)

№ п/п	Основные структурно-функциональные зоны объекта	Рекомендации по адаптации объекта (вид работы)*
1	Территория, прилегающая к зданию (участок).	Текущий ремонт
2	Вход (входы) в здание.	Текущий ремонт
3	Путь (пути) движения внутри здания (в т.ч. пути эвакуации).	Текущий ремонт
4	Зона целевого назначения здания (целевого посещения объекта).	Текущий ремонт
5	Санитарно-гигиенические помещения.	Текущий ремонт
6	Система информации на объекте (на всех зонах).	Текущий ремонт
7	Пути движения к объекту (от остановки транспорта).	Текущий ремонт
8	Все зоны и участки	-

*- указывается один из вариантов (видов работ): не нуждается; ремонт (текущий, капитальный); индивидуальное решение с ТСР; технические решения невозможны – организация альтернативной формы обслуживания.

Размещение информации на Карте доступности субъекта Российской Федерации согласовано С.В. Толмачев О.В. директор телефон 83462 206876
(подпись, Ф.И.О., должность; координаты для связи уполномоченного представителя объекта)



УТВЕРЖДАЮ

Директор

МАУ «ФСОЦ»

Фоминых О.В.

2025 г.

АКТ ОБСЛЕДОВАНИЯ
объекта социальной инфраструктуры
к ПАСПОРТУ ДОСТУПНОСТИ (ОСИ) № 2

ХМАО-Югра Сургутский р-н, пгт. Федоровский

« _ » _____ 2025 г.

*Наименование территориального образования
субъекта Российской Федерации*

I. Общие сведения об объекте

1.1. Наименование (вид) объекта: Муниципальное автономное учреждение «Федоровский спортивно-оздоровительный центр», Спортивный комплекс с универсальным игровым залом.

1.2. Адрес объекта: 628456, РФ, Тюменская область, Ханты-Мансийский автономный округ-Югра, Сургутский район, пгт.Федоровский, ул.Ломоносова,1.

1.3. Сведения о размещении объекта:

- отдельно стоящее здание: 2 этажа, 1823,7 (кв. м.);

- наличие прилегающего земельного участка (да, нет): да, 13 275,6 (кв. м.).

1.4. Год постройки здания: 2018г., капитальный ремонт не проводился.

1.5. Дата предстоящих плановых ремонтных работ:

Текущий ремонт не планируется, капитальный ремонт не планируется.

1.6. Название организации (учреждения), (полное юридическое наименование – согласно Уставу, краткое наименование): Муниципальное автономное учреждение «Федоровский спортивно-оздоровительный центр», МАУ «ФСОЦ».

1.7. Юридический адрес организации (учреждения): 628456, РФ, ХМАО-Югра, Сургутский район, пгт. Федоровский, ул. Пионерная, 9«б».

2. Характеристика деятельности организации на объекте (по обслуживанию населения)

Дополнительная информация _____

3. Состояние доступности объекта

3.1. Путь следования к объекту пассажирским транспортом.

(описать маршрут движения с использованием пассажирского транспорта)

Вблизи объекта располагается остановочный комплекс: «Моховая»

Наличие адаптированного пассажирского транспорта к объекту нет.

3.2. Путь к объекту от ближайшей остановки пассажирского транспорта:

3.2.1. Расстояние до объекта от остановки транспорта – 390 м.

3.2.2. Время движения (пешком): – 5 мин.;

3.2.3. Наличие выделенного от проезжей части пешеходного пути – есть.

3.2.4. Перекрестки: – нет.

3.2.5. Информация на пути следования к объекту: – нет.

3.2.6. Перепады высоты на пути: – есть.

3.3. Организация доступности объекта для инвалидов – форма обслуживания.

№ п/п	Категория инвалидов (вид нарушения)	Вариант организации доступности объекта (формы обслуживания)*
1.	Все категории инвалидов и МГН <i>в том числе инвалиды:</i>	ДУ
2.	передвигающиеся на креслах-колясках	Б
3.	с нарушениями опорно-двигательного аппарата	Б
4.	с нарушениями зрения	ДУ
5.	с нарушениями слуха	Б
6.	с нарушениями умственного развития	Б

* - указывается один из вариантов: «А», «Б», «ДУ», «ВНД»

3.4. Состояние доступности основных структурно-функциональных зон.

№ п/п	Основные структурно-функциональные зоны	Состояние доступности, в том числе для основных категорий инвалидов**	Приложение	
			№ на плане	№ фото
1.	Территория, прилегающая к зданию (участок).	ДЧ-В	-	1-6
2.	Вход (входы) в здание.	ДЧ-В	1-4	7-13
3.	Путь (пути) движения внутри здания (в т.ч. пути эвакуации).	ДУ (К,О) ДЧ-И (С,Г,У)	5-6	14-28,58
4.	Зона целевого назначения здания (целевого посещения объекта).	ДУ (К,О,С) ДЧ-И (Г,У)	7-8	29-37
5.	Санитарно-гигиенические помещения.	ДУ	9-11	38-49
6.	Система информации и связи (на всех зонах).	ДЧ-В	-	50-62
7.	Пути движения к объекту (от остановки транспорта).	ДЧ-В	-	63-67

** Указывается: ДП-В - доступно полностью всем; ДП-И (К, О, С, Г, У) – доступно полностью избирательно (указать категории инвалидов); ДЧ-В - доступно частично всем; ДЧ-И (К, О, С, Г, У) – доступно частично избирательно (указать категории инвалидов); ДУ - доступно условно, ВНД - недоступно

3.5. ИТОГОВОЕ ЗАКЛЮЧЕНИЕ о состоянии доступности ОСИ:

Вариант организации доступности объекта – «ДУ» (доступно условно).

4. Управленческое решение.

4.1. Рекомендации по адаптации основных структурных элементов объекта.

№ п/п	Основные структурно-функциональные зоны объекта	Рекомендации по адаптации объекта (вид работы)*
1	Территория, прилегающая к зданию (участок).	Текущий ремонт
2	Вход (входы) в здание.	Текущий ремонт
3	Путь (пути) движения внутри здания (в т.ч. пути эвакуации).	Текущий ремонт
4	Зона целевого назначения здания (целевого посещения объекта).	Текущий ремонт
5	Санитарно-гигиенические помещения.	Текущий ремонт
6	Система информации на объекте (на всех зонах).	Текущий ремонт
7	Пути движения к объекту (от остановки транспорта).	Текущий ремонт
8	Все зоны и участки	-

*- указывается один из вариантов (видов работ): не нуждается; ремонт (текущий, капитальный); индивидуальное решение с ТСР; технические решения невозможны – организация альтернативной формы обслуживания.

Период проведения работ в рамках реализации муниципальной программы «Доступная среда» Сургутского района 2025-2026г.г.

(указывается наименование документа: программы, плана)

4.3 Ожидаемый результат (по состоянию доступности) после выполнения работ по адаптации – доступен полностью всем (ДП-В).

Оценка результата исполнения программы, плана (по состоянию доступности)

4.4. Для принятия решения требуется, не требуется (нужное подчеркнуть):

4.4.1. Согласование работ с надзорными органами (в сфере проектирования и строительства, архитектуры и другое).

4.4.2. Техническая экспертиза;

4.4.3. Разработка проектно-сметной документации.

4.4.4. Согласование с вышестоящей организацией (собственником объекта).

4.4.5. Согласование с общественными организациями инвалидов.

4.4.6. Другое - *нет*.

Имеется заключение уполномоченной организации о состоянии доступности объекта (наименование документа и выдавшей его организации, дата) отсутствует.

4.7. Информация может быть размещена (обновлена) на Карте доступности субъекта Российской Федерации сайт «Жить вместе» <http://zhit-vmeste.ru/>

(наименование сайта, портала)

5. Особые отметки.

ПРИЛОЖЕНИЯ:

Результаты обследования:

- | | |
|--|---------|
| 1. Территории, прилегающей к объекту | на 1 л. |
| 2. Входа (входов) в здание | на 1 л. |
| 3. Путей движения в здании | на 2 л. |
| 4. Зоны целевого назначения объекта | на 1 л. |
| 5. Санитарно-гигиенических помещений | на 2 л. |
| 6. Системы информации (и связи) на объекте | на 2 л. |

Результаты фотофиксации на объекте _____ на 10 л.

Поэтажные планы, паспорт БТИ _____ на 17 л.

Другое (в т.ч. дополнительная информация о путях движения к объекту) на 1 л.

Руководитель рабочей группы

Директор Толмачев О.В.
(Должность, Ф.И.О.)

[Подпись]
(Подпись)

Члены рабочей группы:

зам. директора по РХУ Люблева Е.А.
(Должность, Ф.И.О.)

[Подпись]
(Подпись)

Спец. по ИС и ОБУТ Ганько С.С.
(Должность, Ф.И.О.)

[Подпись]
(Подпись)

(Должность, Ф.И.О.)

(Подпись)

В том числе:

Представители общественных организаций инвалидов

Эксперт РОДИК ХМАО – Югры «Преобразование»

Бичуков Д.И.

(Должность, Ф.И.О.)



[Подпись]
(Подпись)

Управленческое решение согласовано « _____ » _____ 20__ г.
(протокол № _____)
Комиссией (название) _____

I. Результаты обследования:
1. Территории, прилегающей к зданию (участка)

Муниципальное автономное учреждение «Федоровский спортивно-оздоровительный центр».
Спортивный комплекс с универсальным игровым залом. 628456, РФ, Тюменская область,
Ханты-Мансийский автономный округ-Югра, Сургутский район, пгт. Федоровский,
ул. Ломоносова, 1.
(Наименование объекта, адрес)

№ п/п	Наименование функционально-планировочного элемента	Наличие элемента			Выявленные нарушения и замечания		Работы по адаптации объектов	
		есть/нет	№ на плане	№ фото	Содержание	Значимо для инвалида (категория)	Содержание	Виды работ
1.1	Вход (входы) на территорию	есть	-	1	Отсутствует информация об объекте.	К,О,С,Г,У	Установка табличку с информацией об объекте согласно СП 59.13330.2020 п. 5.1.1., п.8.6.9	Текущий ремонт
1.2	Путь (пути) движения на территории	есть	-	2,3,4	-	-	-	-
1.3	Лестница (наружная)	нет	-	-	-	-	-	-
1.4	Пандус (наружный)	нет	-	-	-	-	-	-
1.5	Автостоянка и парковка	есть	-	5,6	-	-	-	-
	ОБЩИЕ требования к зоне	-	-	-	-	-	-	-

II. Заключение по зоне:

Наименование структурно-функциональной зоны	Состояние доступности* (к пункту 3.4 Акта обследования ОСИ)	Приложение		Рекомендации по адаптации (вид работы)** к пункту 4.1 Акта обследования ОСИ
		№ на плане	№ фото	
Территория, прилегающая к зданию (участок)	ДЧ-В	-	1-6	Текущий ремонт

* указывается: ДП-В - доступно полностью всем; ДП-И (К, О, С, Г, У) – доступно полностью избирательно (указать категории инвалидов); ДЧ-В - доступно частично всем; ДЧ-И (К, О, С, Г, У) – доступно частично избирательно (указать категории инвалидов); ДУ - доступно условно, ВНД - недоступно

**указывается один из вариантов: не нуждается; ремонт (текущий, капитальный); индивидуальное решение с ТСР; технические решения невозможны – организация альтернативной формы обслуживания

Комментарий к заключению: Состояние территории прилегающей к зданию оценено как доступно частично всем. Для полного доступа всех категорий инвалидов требуется выполнить ряд таких мероприятий, как – установить информационный стенд либо табличку с информацией об объекте на входе на территорию.

I. Результаты обследования:
2. Входа (входов) в здание

Муниципальное автономное учреждение «Федоровский спортивно-оздоровительный центр».
Спортивный комплекс с универсальным игровым залом. 628456, РФ, Тюменская область,
Ханты-Мансийский автономный округ-Югра, Сургутский район, пгт. Федоровский,
ул.Ломоносова, 1.
 (Наименование объекта, адрес)

№ п/п	Наименование функционально-планировочного элемента	Наличие элемента			Выявленные нарушения и замечания		Работы по адаптации объектов	
		есть/нет	№ на плане	№ фото	Содержание	Значимо для инвалида (категория)	Содержание	Виды работ
2.1	Лестница (наружная)	есть	1	7	Отсутствует контрастная маркировка крайних ступеней лестничного марша.	С,О,Г,У	Установить контрастные обозначения крайних ступеней марша согласно СП 59.13330.2020 п. 6.2.8	Текущий ремонт
2.2	Пандус (наружный)	есть	2	8	-	-	-	-
2.3	Входная площадка (перед дверью)	есть	3	9	Отсутствует тактильное грязезащитное покрытие перед дверью	К,О, Г, У, С	Произвести установку тактильного грязезащитного покрытия перед дверью согласно СП 59.13330.2020 п.5.1.10	Текущий ремонт
2.4	Дверь (входная)	есть	-	11	Отсутствуют пиктограммы.	К,О, С,Г,У	Произвести установку пиктограмм согласно СП 59.13330.2020 п.6.5.9	Текущий ремонт
2.5	Тамбур	есть	4	10,12,13	-	-	-	-
	ОБЩИЕ требования к зоне	-	-	-	-	-	-	-

II. Заключение по зоне:

Наименование структурно-функциональной зоны	Состояние доступности* (к пункту 3.4 Акта обследования ОСИ)	Приложение		Рекомендации по адаптации (вид работы)** к пункту 4.1 Акта обследования ОСИ
		№ на плане	№ фото	
Вход (входы) в здание	ДЧ-В	1-4	7-13	Текущий ремонт

* указывается: ДП-В - доступно полностью всем; ДП-И (К, О, С, Г, У) – доступно полностью избирательно (указать категории инвалидов); ДЧ-В - доступно частично всем; ДЧ-И (К, О, С, Г, У) – доступно частично избирательно (указать категории инвалидов); ДУ - доступно условно, ВНД - недоступно

**указывается один из вариантов: не нуждается; ремонт (текущий, капитальный); индивидуальное решение с ТСП; технические решения невозможны – организация альтернативной формы обслуживания

Комментарий к заключению: Состояние входа в здание оценено как доступно частично всем. Для полного доступа всех категорий инвалидов требуется выполнить ряд таких мероприятий, как – установить противоскользящее покрытие на входной площадке, пиктограммы, контрастно обозначить крайние ступени лестничного марша.

I. Результаты обследования:

3. Пути (путей) движения внутри здания (в том числе путей эвакуации)

Муниципальное автономное учреждение «Федоровский спортивно-оздоровительный центр».
Спортивный комплекс с универсальным игровым залом. 628456, РФ, Тюменская область,
Ханты-Мансийский автономный округ-Югра, Сургутский район, пгт. Федоровский,
ул. Ломоносова, 1.
 (Наименование объекта, адрес)

№ п/п	Наименование функционально-планировочного элемента	Наличие элемента		Выявленные нарушения и замечания		Работы по адаптации объектов		
		есть/ нет	№ на плане	№ фото	Содержание	Значимо для инвалида (категория)	Содержание	Виды работ
3.1	Коридор (холл, зона ожидания, галерея, балкон)	есть	5	14, 15, 16, 17,58	-	-	-	-
3.2	Лестница (внутри здания)	есть	6	18, 19	Отсутствуют тактильно контрастные наземные указатели перед лестничным маршем, маркировка крайних ступеней марша, пристенный поручень	С	Произвести монтаж тактильно контрастных указателей перед лестничным маршем, маркировку крайних ступеней марша пристенный поручень согласно СП 59.13330.2020 п.5.1.10, п. 6.2.8	Текущий ремонт
3.3	Пандус (внутри здания)	нет	-	-	-	-	-	-
3.4	Лифт пассажирский (или подъемник)	нет	-	-	Отсутствует возможность попасть на верхний этаж здания.	К,О	Предусмотреть подъемное устройство согласно СП 59.13330.2020 п. 5.1.14, п.5.1.13	Индивидуальное решение с ТСР
3.5	Дверь	есть	-	17,20, 21,22, 23,24, 25,26	-	-	-	-

3.6	Пути эвакуации (в т. ч. зоны безопасности)	есть	-	25,26 ,27, 28	Отсутствует пожаробезопасная зона по всем этажам, контрастная маркировка ступеней, эвакуационные кресла.	К, О,Г,С,У	Предусмотреть создание пожаробезопасной зоны, приобрести эвакуационные кресла, выделить контрастно ступени лестничного марша, согласно СП 59.13330.2020 п.6.2.29, п.6.2.28, п.6.2.25, п.6.5.1	Текущий ремонт
	ОБЩИЕ требования к зоне	-	-	-	-	-	-	-

III. Заключение по зоне:

Наименование структурно-функциональной зоны	Состояние доступности* (к пункту 3.4 Акта обследования ОСИ)	Приложение		Рекомендации по адаптации (вид работы)** к пункту 4.1 Акта обследования ОСИ
		№ на плане	№ фото	
Путь (пути) движения внутри здания (в том числе пути эвакуации)	ДУ (К,О) ДЧ-И (С,Г,У)	5-6	14-28,58	Текущий ремонт

* указывается: ДП-В - доступно полностью всем; ДП-И (К, О, С, Г, У) – доступно полностью избирательно (указать категории инвалидов); ДЧ-В - доступно частично всем; ДЧ-И (К, О, С, Г, У) – доступно частично избирательно (указать категории инвалидов); ДУ - доступно условно, ВНД - недоступно

**указывается один из вариантов: не нуждается; ремонт (текущий, капитальный); индивидуальное решение с ТСР; технические решения невозможны – организация альтернативной формы обслуживания

Комментарий к заключению: Состояние путей движения внутри здания (в том числе пути эвакуации) оценено как доступно условно для инвалидов передвигающихся в кресле коляске, инвалидов с нарушением опорнодвигательного аппарата, доступно частично избирательно для инвалидов с нарушением зрения, инвалидов с нарушением слуха, инвалидов с нарушением умственного развития. Для полного доступа всех категорий инвалидов требуется выполнить ряд таких мероприятий, как – монтаж тактильно контрастных указателей перед лестничным маршем, предусмотреть создание пожаробезопасной зоны, приобрести эвакуационные кресла. Рекомендуем установить пристенный поручень на лестничном марше и подъемное устройство.

I Результаты обследования:

4. Зоны целевого назначения здания (целевого посещения объекта)

Вариант I – зона обслуживания инвалидов

Муниципальное автономное учреждение «Федоровский спортивно-оздоровительный центр»,
Спортивный комплекс с универсальным игровым залом. 628456, РФ, Тюменская область,
Ханты-Мансийский автономный округ-Югра, Сургутский район, пгт. Федоровский,
ул. Ломоносова, 1.
(Наименование объекта, адрес)

№ ш/п	Наименование функционально-планировочного элемента	Наличие элемента			Выявленные нарушения и замечания		Работы по адаптации объектов	
		есть/нет	№ на плане	№ фото	Содержание	Значимо для инвалида (категория)	Содержание	Виды работ
4.1	Кабинетная форма обслуживания	есть	7	29,30,31,32,33	-	-	-	-
4.2	Зальная форма обслуживания	есть	8	31,32,33	Нет светового сигнализатора.	К,О,Г	Установить световой сигнализатор согласно СП 59.13330.2020 п.8.1.10	Текущий ремонт
4.3	Прилавочная форма обслуживания	нет	-	-	-	-	-	-
4.4	Форма обслуживания с перемещением по маршруту	нет	-	-	-	-	-	-
4.5	Кабина индивидуального обслуживания	нет	-	-	-	-	-	-
	ОБЩИЕ требования к зоне	-	-	-	-	-	-	-

II Заключение по зоне:

Наименование структурно-функциональной зоны	Состояние доступности* (к пункту 3.4 Акта обследования ОСИ)	Приложение		Рекомендации по адаптации (вид работы)** к пункту 4.1 Акта обследования ОСИ
		№ на плане	№ фото	
Зоны целевого назначения здания (целевого посещения объекта)	ДУ (К,О,С) ДЧ-И (Г,У)	7-8	29-37	Текущий ремонт

* указывается: ДП-В - доступно полностью всем; ДП-И (К, О, С, Г, У) – доступно полностью избирательно (указать категории инвалидов); ДЧ-В - доступно частично всем; ДЧ-И (К, О, С, Г, У) – доступно частично избирательно (указать категории инвалидов); ДУ - доступно условно, ВНД - недоступно

**указывается один из вариантов: не нуждается; ремонт (текущий, капитальный); индивидуальное решение с ТСР; технические решения невозможны – организация альтернативной формы обслуживания

Комментарий к заключению: Состояние зоны целевого назначения здания (целевого посещения объекта) оценено как доступно условно для каждой категории инвалидов, кроме инвалидов с нарушением слуха инвалидов с нарушением умственного развития, для данной категории зона доступна частично избирательно. Для полного доступа всех категорий инвалидов требуется выполнить ряд таких мероприятий, как - установить световой сигнализатор.

I. Результаты обследования:
5. Санитарно-гигиенических помещений

Муниципальное автономное учреждение «Федоровский спортивно-оздоровительный центр».
Спортивный комплекс с универсальным игровым залом. 628456, РФ, Тюменская область,
Ханты-Мансийский автономный округ-Югра, Сургутский район, пгт. Федоровский,
ул. Ломоносова, 1.
(Наименование объекта, адрес)

№ п/п	Наименование функционально-планировочного элемента	Наличие элемента			Выявленные нарушения и замечания		Работы по адаптации объектов	
		есть/нет	№ на плане	№ фото	Содержание	Значимо для инвалида (категория)	Содержание	Виды работ
5.1	Туалетная комната	есть	9	38,39,40,41,42,43,44	Отсутствует световой маяк, сушилка для рук.	К, О, С,Г	Произвести установку светового маяка, сушилку для рук согласно СП 59.13330.2020 п. 6.3.6, п. 6.5.3, 6.5.4, 6.5.7, п. 6.4.2	Текущий ремонт
5.2	Душевая/ванная комната	есть	10	41,45,46	Отсутствует световой маяк, кнопка вызова со шнурком. Высокий поддон.	К, О, С,Г	Произвести установку светового маяка, кнопки вызова согласно СП 59.13330.2020 п. 6.3.6, п. 6.5.3, 6.5.4, 6.5.7	Текущий ремонт
5.3	Бытовая комната (гардеробная)	есть	11	47,48,49	-	-	-	-
	ОБЩИЕ требования к зоне	-	-	-	-	-	-	-

II. Заключение по зоне:

Наименование структурно-функциональной зоны	Состояние доступности* (к пункту 3.4 Акта обследования ОСИ)	Приложение		Рекомендации по адаптации (вид работы)** к пункту 4.1 Акта обследования ОСИ
		№ на плане	№ фото	
Санитарно-гигиенические помещения	ДУ	9-11	38-49	Текущий ремонт

* указывается: ДП-В - доступно полностью всем; ДП-И (К, О, С, Г, У) – доступно полностью избирательно (указать категории инвалидов); ДЧ-В - доступно частично всем; ДЧ-И (К, О, С, Г, У) – доступно частично избирательно (указать категории инвалидов); ДУ - доступно условно, ВНД - недоступно

**указывается один из вариантов: не нуждается; ремонт (текущий, капитальный); индивидуальное решение с ТСП; технические решения невозможны – организация альтернативной формы обслуживания

Комментарий к заключению: Состояние зоны санитарно-гигиенические помещения оценено как доступно условно для каждой категории инвалидов. Для полного доступа всех категорий инвалидов в данной зоне (участке) требуется выполнить ряд таких мероприятий, как – установить кнопку вызова со шнурком в душевой, световой маяк, сушилку для рук. Рекомендуем заменить душевой поддон.

**I. Результаты обследования:
6. Системы информации на объекте**

Муниципальное автономное учреждение «Федоровский спортивно-оздоровительный центр».
Спортивный комплекс с универсальным игровым залом. 628456, РФ, Тюменская область,
Ханты-Мансийский автономный округ-Югра, Сургутский район, пгт. Федоровский,
ул. Ломоносова, 1.
(Наименование объекта, адрес)

№ п/п	Наименование функционально-планировочного элемента	Наличие элемента			Выявленные нарушения и замечания		Работы по адаптации объектов	
		есть/нет	№ на плане	№ фото	Содержание	Значимо для инвалида (категория)	Содержание	Виды работ
6.1	Визуальные средства	есть	-	50,51,52,53,54,57,60,61	Отсутствует световой сигнализатор.	Г	Установить световой сигнализатор в санузле согласно СП 59.13330.2020 п. 6.5.3, 6.5.4, 6.5.7	Текущий ремонт
6.2	Акустические средства	есть	-	51,53,58	-	-	-	-
6.3	Тактильные средства	есть	-	50,51,52,54,55,56,57,61,62	Отсутствуют пиктограммы.	С	Произвести установку тактильных пиктограмм согласно СП 59.13330.2020 п. 6.5.9	Текущий ремонт
	ОБЩИЕ требования к зоне	-	-	-	-	-	-	-

II. Заключение по зоне:

Наименование структурно-функциональной зоны	Состояние доступности* (к пункту 3.4 Акта обследования ОСИ)	Приложение		Рекомендации по адаптации (вид работы)** к пункту 4.1 Акта обследования ОСИ
		№ на плане	№ фото	
Система информации на объекте (на всех зонах)	ДЧ-В	-	50-62	Текущий ремонт

* указывается: ДП-В - доступно полностью всем; ДП-И (К, О, С, Г, У) – доступно полностью избирательно (указать категории инвалидов); ДЧ-В - доступно частично всем; ДЧ-И (К, О, С, Г, У) – доступно частично избирательно (указать категории инвалидов); ДУ - доступно условно, ВИД - недоступно

**указывается один из вариантов: не нуждается; ремонт (текущий, капитальный); индивидуальное решение с ТСР; технические решения невозможны – организация альтернативной формы обслуживания

Комментарий к заключению: Состояние зоны система информации на объекте оценено как доступно частично избирательно для инвалидов с нарушением опорно-двигательного аппарата, инвалидов-колясочников, инвалидов с нарушением умственного развития и доступно условно для инвалидов с нарушением слуха и инвалидов с нарушением зрения. Для полного доступа всех категорий инвалидов требуется выполнить ряд таких мероприятий, как – произвести установку тактильных пиктограмм, установить световой сигнализатор ЧС в санузле.

**Результаты обследования:
1. Территории, прилегающей к зданию (участка)**

Фото №1



Фото №2



Фото №3



Фото №4



Фото №5

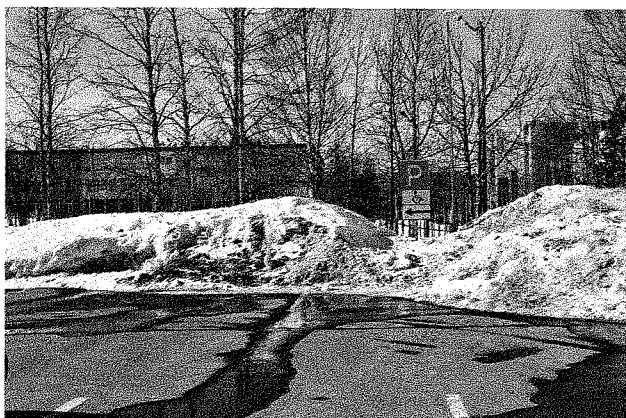


Фото №6



2. Вход в здание

Фото №7



Фото №8

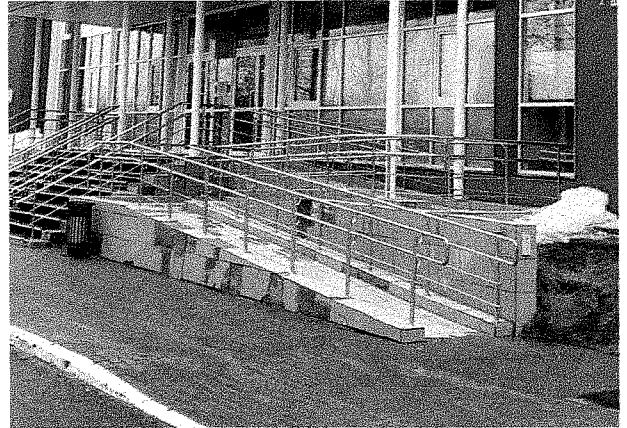


Фото №9



Фото №10

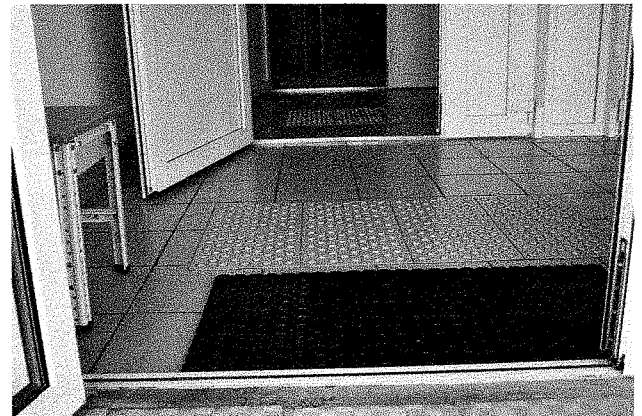


Фото №11



Фото №12

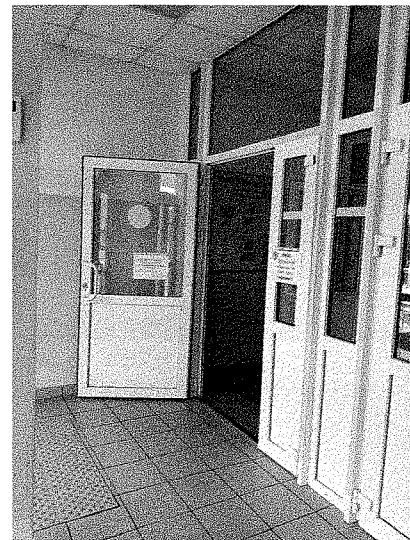


Фото №13



3. Пути (путей) движения внутри здания (в т.ч. путей эвакуации)

Фото №14



Фото №15



Фото №16



Фото №17



Фото №18



Фото №19



Фото №20



Фото №21



Фото №22



Фото №23



Фото №24



Фото №25



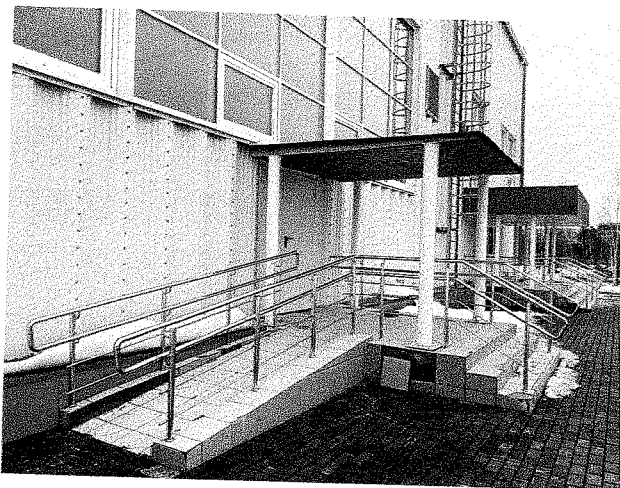
Фото №26



Фото №27



Фото №28



4. Зоны целевого назначения здания (целевого посещения объекта)

Вариант I – зона обслуживания инвалидов

Фото №29

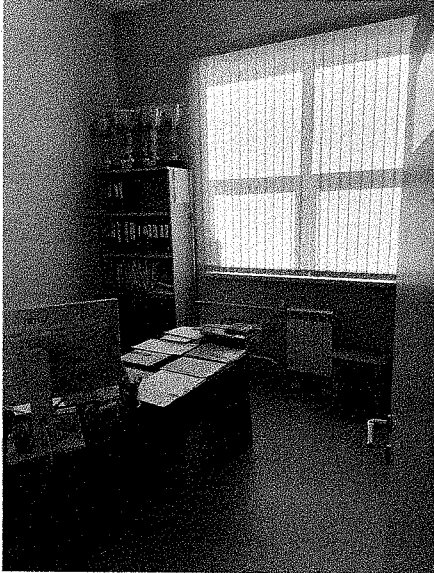


Фото №30

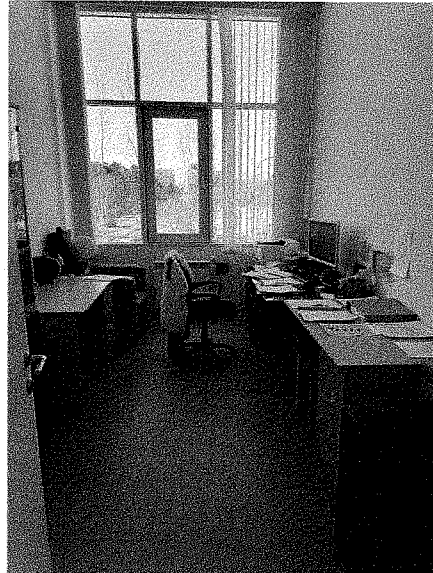


Фото №31

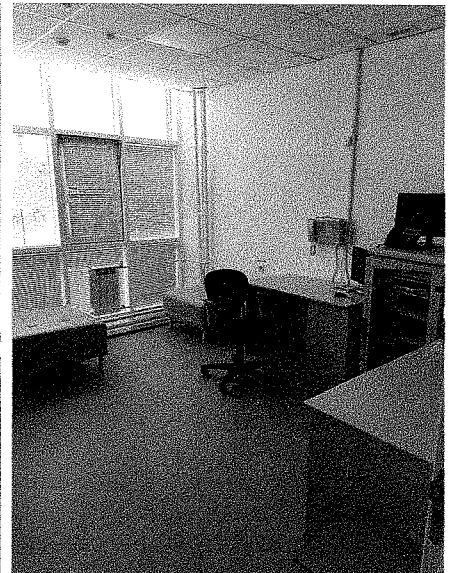


Фото №32

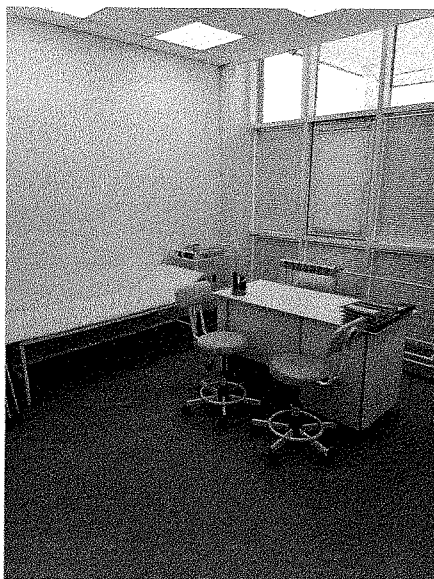


Фото №33



Фото №34

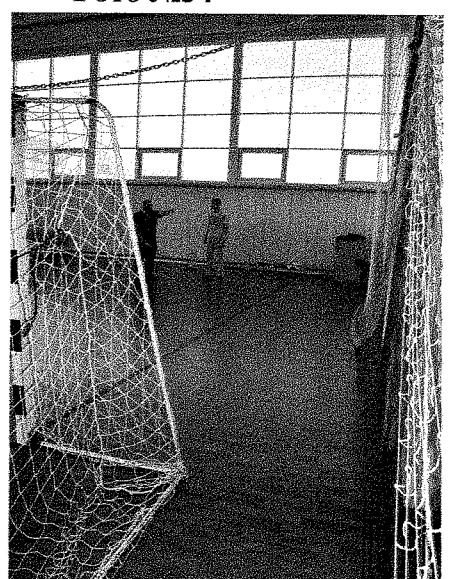


Фото №35



Фото №36

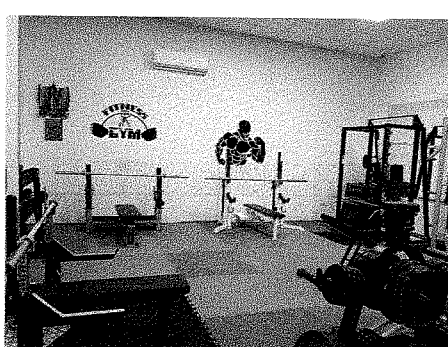
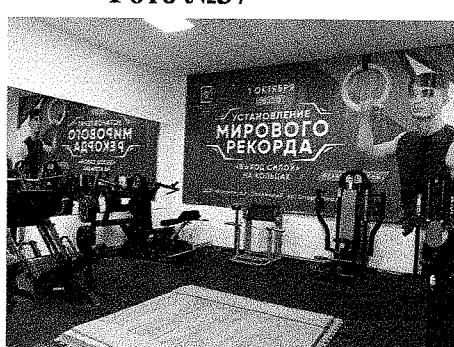


Фото №37



5. Санитарно-гигиенических помещений

Фото №38



Фото №39

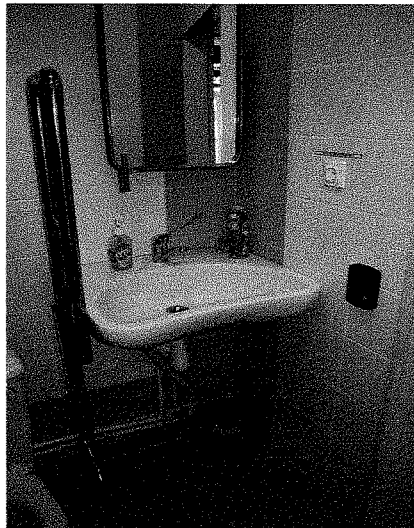


Фото №40

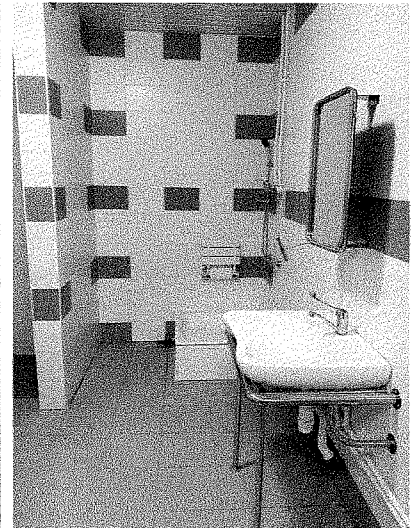


Фото № 41

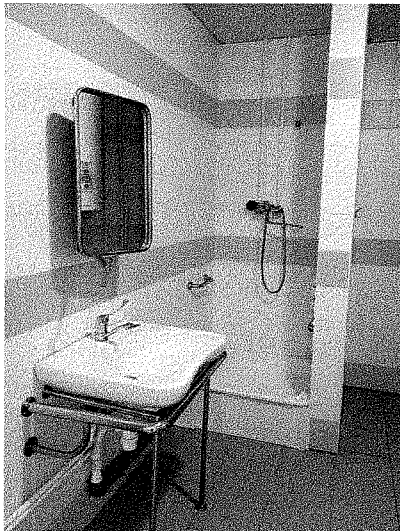


Фото №42



Фото №43

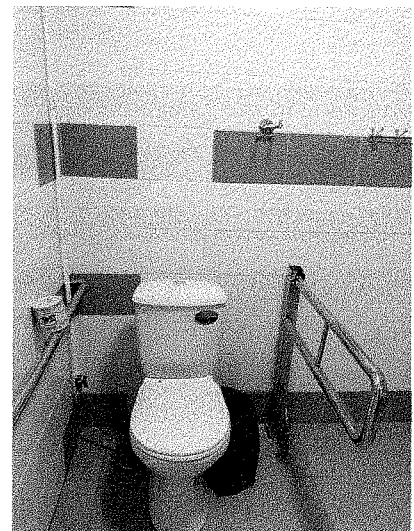


Фото №44



Фото №45



Фото №46

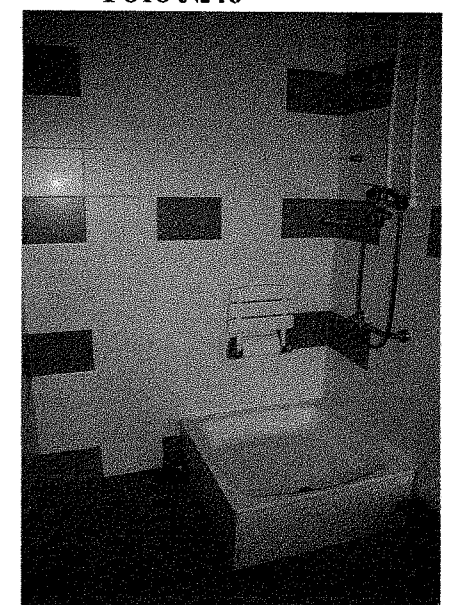


Фото №47



Фото №48



Фото №49



6. Системы информации на объекте

Фото №50



Фото №51



Фото №52

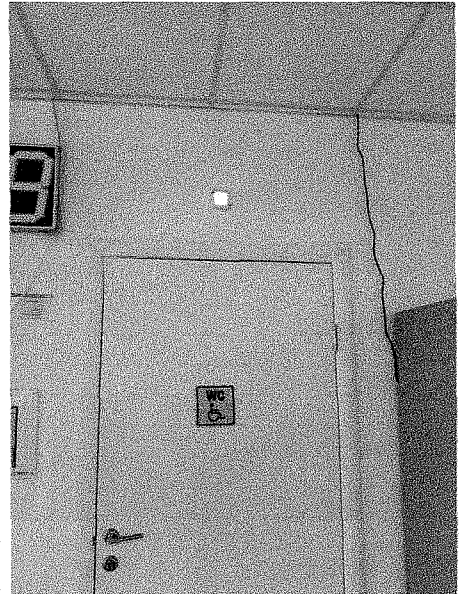


Фото №53

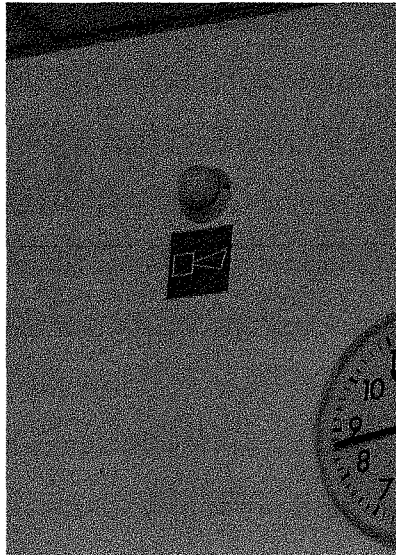


Фото №54

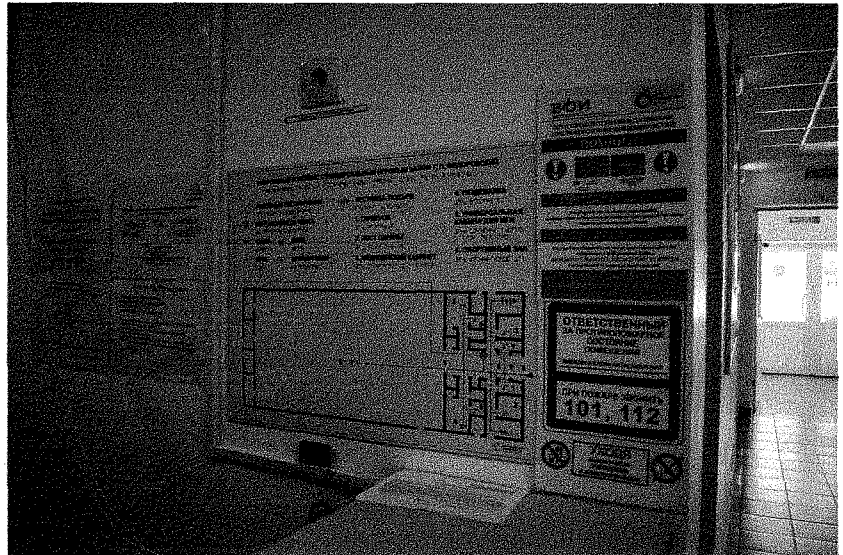


Фото №55



Фото №56



Фото №57

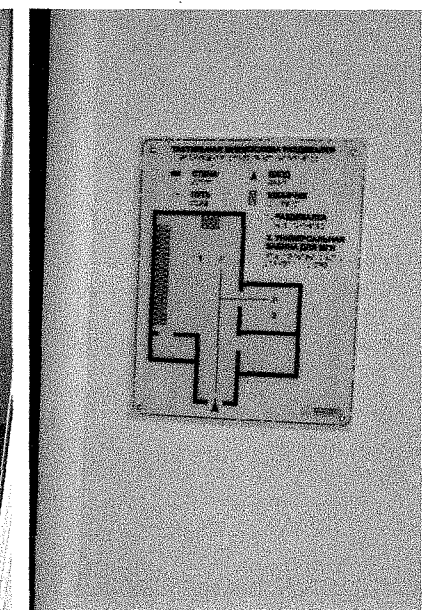


Фото №58



Фото №59



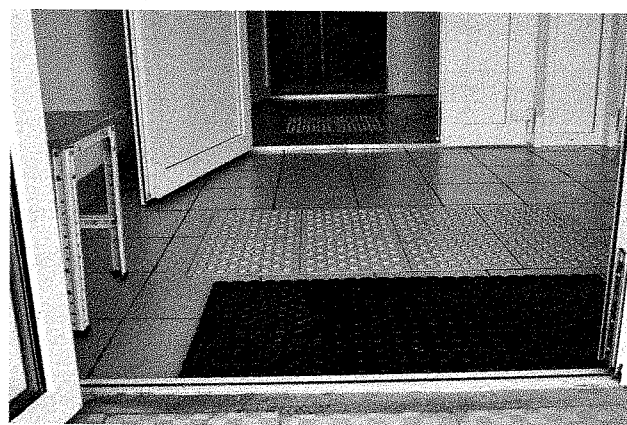
Фото №60



Фото №61



Фото №62



7. Пути движения к объекту (от остановки транспорта)

Фото №63

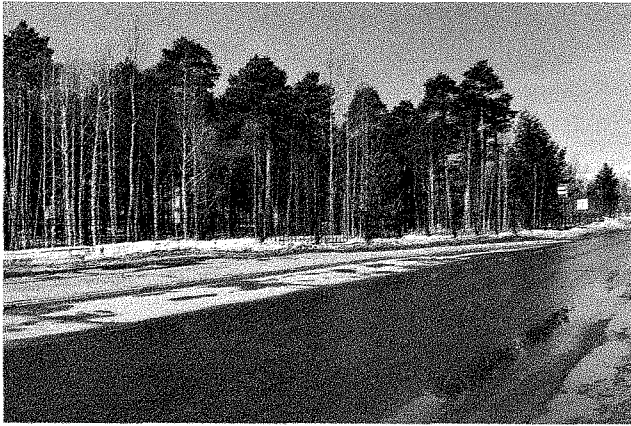


Фото №64



Фото №65

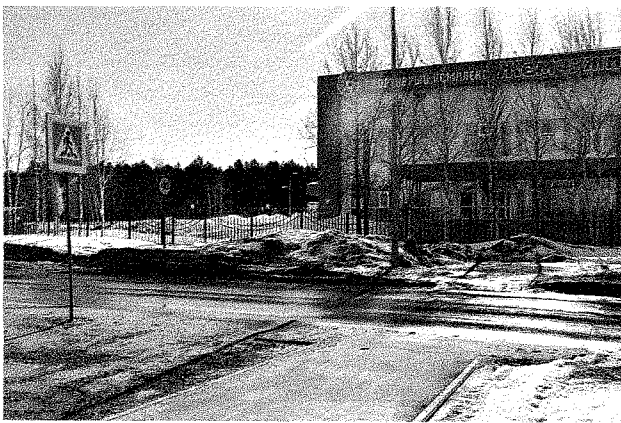


Фото №66



Фото №67

