

Муниципальное автономное учреждение «Федоровский  
спортивно-оздоровительный центр»

**«Федоровский спортивно-  
оздоровительный центр»**

ПАСПОРТ ДОСТУПНОСТИ  
объекта социальной инфраструктуры (ОСИ)

МАУ «ФСОЦ»

пгт. Федоровский 2023 г.



УТВЕРЖДАЮ  
Директор  
МАУ «ФСОЦ»  
Фоминых О.В.  
2023 г.

## ПАСПОРТ ДОСТУПНОСТИ объекта социальной инфраструктуры (ОСИ) № 1

### I. Общие сведения об объекте

- 1.1. Наименование (вид) объекта: Муниципальное автономное учреждение «Федоровский спортивно-оздоровительный центр».
- 1.2. Адрес объекта: 628456, РФ, ХМАО-Югра, Сургутский район, пгт. Федоровский, ул. Пионерная, 9 «б».
- 1.3. Сведения о размещении объекта:
- отдельно стоящее здание: 2 этажа, 1907,5(кв. м.);
  - наличие прилегающего земельного участка (да, нет): да, 2975 (кв. м.).
- 1.4. Год постройки здания: 1988г., капитальный ремонт 2003г.
- 1.5. Дата предстоящих плановых ремонтных работ:  
текущий ремонт планируется 2024 г., капитальный ремонт – не запланирован.
- 1.6. Название организации (учреждения), (полное юридическое наименование – согласно Уставу, краткое наименование): Муниципальное автономное учреждение «Федоровский спортивно-оздоровительный центр», МАУ «ФСОЦ».
- 1.7. Юридический адрес организации (учреждения): 628456, РФ, ХМАО-Югра, Сургутский район, пгт. Федоровский, ул. Пионерная, 9«б».
- 1.8. Основание для пользования объектом: оперативное управление.
- 1.9. Форма собственности - государственная.
- 1.10. Территориальная принадлежность - муниципальная.
- 1.11. Вышестоящая организация (наименование): Администрация городского поселения Федоровский.

1.12. Адрес вышестоящей организации, другие координаты: Российская Федерация, ХМАО – Югра, Сургутский район, пгт. Федоровский, ул.Ленина, 5, тел. 8 (3462) 732-108, эл. адрес: [fadm@inbo.ru](mailto:fadm@inbo.ru).

## **2. Характеристика деятельности организации на объекте**

*(по обслуживанию населения)*

2.1. Сфера деятельности - Физическая культура и спорт.

2.2. Виды оказываемых услуг – спортивно – оздоровительные мероприятия (бокс, тайский бокс, вольная борьба, плавание, аквааэробика, адаптивная физическая культура, футбол, волейбол, баскетбол, фитнес, акробатика).

2.3. Форма оказания услуги – на объекте.

2.4. Категории обслуживаемого населения по возрасту – все возрастные категории.

2.5. Категории обслуживаемых инвалидов – инвалиды, передвигающиеся на коляске, инвалиды с нарушениями опорно-двигательного аппарата, нарушениями зрения, нарушениями слуха, нарушениями умственного развития.

2.6. Плановая мощность – 200 человек.

2.7. Участие в исполнении ИПРа инвалида, ребенка-инвалида (да, нет) – нет.

## **3. Состояние доступности объекта**

### **3.1. Путь следования к объекту пассажирским транспортом.**

*(описать маршрут движения с использованием пассажирского транспорта)*

Вблизи объекта располагается остановочный комплекс: «Детская поликлиника», расстояние до объекта 200м; маршрутный автобус - №1, маршрутное такси.

Переход через проезжую часть возможен по нерегулируемому пешеходному переходу.

Пешеходные переходы не оборудованы пандусами, для спуска-подъёма колясочников.

Наличие адаптированного пассажирского транспорта к объекту – Маршрут движения до остановки «Главпочтамт», расположенной вблизи объекта, осуществляется городским специализированным автотранспортом.

### 3.2. Путь к объекту от ближайшей остановки пассажирского транспорта:

3.2.1. Расстояние до объекта от остановки транспорта – 200 м.

3.2.2. Время движения (пешком) – 5 мин.

3.2.3. Наличие выделенного от проезжей части пешеходного пути – нет.

3.2.4. Перекрестки – нет.

3.2.5. Информация на пути следования к объекту: – нет.

3.2.6. Перепады высоты на пути: – нет.

### 3.3. Организация доступности объекта для инвалидов – форма обслуживания.

№ п/п	Категория инвалидов (вид нарушения)	Вариант организации доступности объекта (формы обслуживания)*
1.	Все категории инвалидов и МГН <i>в том числе инвалиды:</i>	ДУ
2.	передвигающиеся на креслах-колясках	ВНД
3.	с нарушениями опорно-двигательного аппарата	ВНД
4.	с нарушениями зрения	ДУ
5.	с нарушениями слуха	ДУ
6.	с нарушениями умственного развития	ДУ

\* - указывается один из вариантов: «А», «Б», «ДУ», «ВНД»

### 3.4. Состояние доступности основных структурно-функциональных зон.

№ п/п	Основные структурно-функциональные зоны	Состояние доступности, в том числе для основных категорий инвалидов**
1.	Территория, прилегающая к зданию (участок).	ДУ (С), ДЧ-И (К,О,Г,У)
2.	Вход (входы) в здание.	ДЧ-И (Г,У) ВНД (К,О,С)
3.	Путь (пути) движения внутри здания (в т.ч. пути эвакуации).	ДУ (Г,У) ВНД (К,О,С)
4.	Зона целевого назначения здания (целевого посещения объекта).	ДУ
5.	Санитарно-гигиенические помещения	ВНД

6.	Система информации и связи (на всех зонах).	ДЧ-И (К,О,У) ВНД (С,Г)
7.	Пути движения к объекту (от остановки транспорта).	ДЧ-В

\*\* Указывается: ДП-В - доступно полностью всем; ДП-И (К, О, С, Г, У) – доступно полностью избирательно (указать категории инвалидов); ДЧ-В - доступно частично всем; ДЧ-И (К, О, С, Г, У) – доступно частично избирательно (указать категории инвалидов); ДУ - доступно условно, ВНД - недоступно

### 3.5. ИТОГОВОЕ ЗАКЛЮЧЕНИЕ о состоянии доступности ОСИ:

Вариант организации доступности объекта – «ДУ» (доступно условно).

#### 4. Управленческое решение (проект)

4.1. Рекомендации по адаптации основных структурных элементов объекта:

№ п /п	Основные структурно-функциональные зоны объекта	Рекомендации по адаптации объекта (вид работы)*
1	Территория, прилегающая к зданию (участок).	Текущий ремонт
2	Вход (входы) в здание.	Текущий ремонт
3	Путь (пути) движения внутри здания (в т.ч. пути эвакуации).	Текущий ремонт
4	Зона целевого назначения здания (целевого посещения объекта).	Текущий ремонт индивидуальное решение с ТСР
5	Санитарно-гигиенические помещения.	Капитальный ремонт
6	Система информации на объекте (на всех зонах).	Текущий ремонт
7	Пути движения к объекту (от остановки транспорта).	Текущий ремонт
8	Все зоны и участки	-

\*- указывается один из вариантов (видов работ): не нуждается; ремонт (текущий, капитальный); индивидуальное решение с ТСР; технические решения невозможны – организация альтернативной формы обслуживания.

4.2. Период проведения работ в рамках реализации муниципальной программы «Доступная среда» Сургутского района 2023-2024г.г.

(указывается наименование документа: программы, плана)

4.3 Ожидаемый результат (по состоянию доступности) после выполнения работ по адаптации – доступен полностью всем (ДП-В).

Оценка результата исполнения программы, плана (по состоянию доступности)

4.4. Для принятия решения требуется, не требуется (нужное подчеркнуть):

Согласование

Имеется заключение уполномоченной организации о состоянии доступности объекта (наименование документа и выдавшей его организации, дата), отсутствует \_\_\_\_\_

4.5. Информация может быть размещена (*обновлена*) на Карте доступности субъекта Российской Федерации сайт «Жить вместе» <http://zhit-vmeste.ru/>  
(*наименование сайта, портала*)

### 5. Особые отметки.

Паспорт сформирован на основании:

1. Анкета (*информация об объекте*) от « \_ » \_\_\_\_\_ 2023 г.
2. Анкета обследования объект: № 1 от « \_ » \_\_\_\_\_ 2023 г.
3. Решение комиссии «Протокол № 1» от « \_ » \_\_\_\_\_ 2023 г.



УТВЕРЖДАЮ  
Директор  
МАУ «ФСОЦ»  
Фоминых О.В.  
2023 г.

**АНКЕТА**  
**(информация об объекте социальной инфраструктуры)**  
**к ПАСПОРТУ ДОСТУПНОСТИ (ОСИ) № 1**  
**I. Общие сведения об объекте**

- 1.1. Наименование (вид) объекта: Муниципальное автономное учреждение «Федоровский спортивно-оздоровительный центр».
- 1.2. Адрес объекта: 628456, РФ, ХМАО-Югра, Сургутский район, пгт. Федоровский, ул. Пионерная, 9 «б».
- 1.3. Сведения о размещении объекта:
- отдельно стоящее здание: 2 этажа, 1907,5(кв. м.);
  - наличие прилегающего земельного участка (да, нет): да, 2975 (кв. м.).
- 1.4. Год постройки здания: 1988г., капитальный ремонт 2003г.
- 1.5. Дата предстоящих плановых ремонтных работ:  
текущий ремонт планируется 2024 г., капитальный ремонт – не запланирован.
- 1.6. Название организации (учреждения), (полное юридическое наименование – согласно Уставу, краткое наименование): Муниципальное автономное учреждение «Федоровский спортивно-оздоровительный центр», МАУ «ФСОЦ».
- 1.7. Юридический адрес организации (учреждения): 628456, РФ, ХМАО-Югра, Сургутский район, пгт. Федоровский, ул. Пионерная, 9«б».
- 1.8. Основание для пользования объектом: оперативное управление.
- 1.9. Форма собственности - государственная.
- 1.10. Территориальная принадлежность - муниципальная.
- 1.11. Вышестоящая организация (наименование): Администрация городского поселения Федоровский.

1.12. Адрес вышестоящей организации, другие координаты: Российская Федерация, ХМАО – Югра, Сургутский район, пгт. Федоровский, ул.Ленина, 5, тел. 8 (3462) 732-108, эл. адрес: fadm@inbo.ru.

## **2. Характеристика деятельности организации на объекте**

*(по обслуживанию населения)*

2.1. Сфера деятельности - Физическая культура и спорт.

2.2. Виды оказываемых услуг – спортивно – оздоровительные мероприятия (бокс, тайский бокс, вольная борьба, плавание, аквааэробика, адаптивная физическая культура, футбол, волейбол, баскетбол, фитнес, акробатика).

2.3. Форма оказания услуги – на объекте.

2.4. Категории обслуживаемого населения по возрасту – все возрастные категории.

2.5. Категории обслуживаемых инвалидов – инвалиды, передвигающиеся на коляске, инвалиды с нарушениями опорно-двигательного аппарата, нарушениями зрения, нарушениями слуха, нарушениями умственного развития.

2.6. Плановая мощность – 200 человек.

2.7. Участие в исполнении ИПРа инвалида, ребенка-инвалида (да, нет) – нет.

## **3. Состояние доступности объекта**

### **3.1. Путь следования к объекту пассажирским транспортом.**

*(описать маршрут движения с использованием пассажирского транспорта)*

Вблизи объекта располагается остановочный комплекс: «Детская поликлиника», расстояние до объекта 200м; маршрутный автобус - №1, маршрутное такси.

Переход через проезжую часть возможен по нерегулируемому пешеходному переходу.

Пешеходные переходы не оборудованы пандусами, для спуска-подъема колясочников.



Наличие адаптированного пассажирского транспорта к объекту – Маршрут движения до остановки «Главпочтамт», расположенной вблизи объекта, осуществляется городским специализированным автотранспортом.

### 3.2. Путь к объекту от ближайшей остановки пассажирского транспорта:

3.2.1. Расстояние до объекта от остановки транспорта – 200 м.

3.2.2. Время движения (пешком) – 5 мин.

3.2.3. Наличие выделенного от проезжей части пешеходного пути – нет.

3.2.4. Перекрестки – нет.

3.2.5. Информация на пути следования к объекту – нет.

3.2.6. Перепады высоты на пути – нет.

### 3.3. Вариант организации доступности ОСИ (формы обслуживания)\* с учетом СП 59.13330.2020

№ п/п	Основные структурно-функциональные зоны	Состояние доступности, в том числе для основных категорий инвалидов**
1.	Территория, прилегающая к зданию (участок).	ДУ (С), ДЧ-И (К,О,Г,У)
2.	Вход (входы) в здание.	ДЧ-И (Г,У) ВНД (К,О,С)
3.	Путь (пути) движения внутри здания (в т.ч. пути эвакуации).	ДУ (Г,У) ВНД (К,О,С)
4.	Зона целевого назначения здания (целевого посещения объекта).	ДУ
5.	Санитарно-гигиенические помещения.	ВНД
6.	Система информации и связи (на всех зонах).	ДЧ-И (К,О,У) ВНД (С,Г)
7.	Пути движения к объекту (от остановки транспорта).	ДЧ-В

\*\* Указывается: ДП-В - доступно полностью всем; ДП-И (К, О, С, Г, У) – доступно полностью избирательно (указать категории инвалидов); ДЧ-В - доступно частично всем; ДЧ-И (К, О, С, Г, У) – доступно частично избирательно (указать категории инвалидов); ДУ - доступно условно, ВНД – недоступно.

## 4. Управленческое решение

(предложения по адаптации основных структурных элементов объекта)

№ п /п	Основные структурно-функциональные зоны объекта	Рекомендации по адаптации объекта (вид работы)*
1	Территория, прилегающая к зданию (участок).	Текущий ремонт
2	Вход (входы) в здание.	Текущий ремонт
3	Путь (пути) движения внутри здания (в т.ч. пути эвакуации).	Текущий ремонт

4	Зона целевого назначения здания ( <i>целевого посещения объекта</i> ).	Текущий ремонт индивидуальное решение с ТСП
5	Санитарно-гигиенические помещения.	Капитальный ремонт
6	Система информации на объекте ( <i>на всех зонах</i> ).	Текущий ремонт
7	Пути движения к объекту ( <i>от остановки транспорта</i> ).	Текущий ремонт
8	Все зоны и участки	-

\*- указывается один из вариантов (*видов работ*): не нуждается; ремонт (*текущий, капитальный*); индивидуальное решение с ТСП; технические решения невозможны – организация альтернативной формы обслуживания.

**Размещение информации на Карте доступности субъекта Российской Федерации согласовано \_\_\_\_\_, телефон \_\_\_\_\_**  
(подпись, Ф.И.О., должность; координаты для связи уполномоченного представителя объекта)



УТВЕРЖДАЮ  
Директор  
МАУ «ФСОЦ»  
Фоминых О.В.  
2023 г.

**АКТ ОБСЛЕДОВАНИЯ**  
**объекта социальной инфраструктуры**  
**к ПАСПОРТУ ДОСТУПНОСТИ (ОСИ) № 1**

**ХМАО-Югра Сургутский р-н, пгт. Федоровский**

«    »    2023 г.

*Наименование территориального образования  
субъекта Российской Федерации*

**I. Общие сведения об объекте**

1.1. Наименование (вид) объекта: Муниципальное автономное учреждение «Федоровский спортивно-оздоровительный центр».

1.2. Адрес объекта: 628456, РФ, ХМАО-Югра, Сургутский район, пгт. Федоровский, ул. Пионерная, 9 «б».

1.3. Сведения о размещении объекта:

- отдельно стоящее здание: 2 этажа, 1907,5(кв. м.);

- наличие прилегающего земельного участка (да, нет): да, 2975 (кв. м.).

1.4. Год постройки здания: 1988г., капитальный ремонт 2003г.

1.5. Дата предстоящих плановых ремонтных работ:

текущий ремонт планируется 2024 г., капитальный ремонт – не запланирован.

1.6. Название организации (учреждения), (полное юридическое наименование – согласно Уставу, краткое наименование): Муниципальное автономное учреждение «Федоровский спортивно-оздоровительный центр», МАУ «ФСОЦ».

1.7. Юридический адрес организации (учреждения): 628456, РФ, ХМАО-Югра, Сургутский район, пгт. Федоровский, ул. Пионерная, 9«б».

## 2. Характеристика деятельности организации на объекте (по обслуживанию населения)

Дополнительная информация \_\_\_\_\_

### 3. Состояние доступности объекта

#### 3.1. Путь следования к объекту пассажирским транспортом.

(описать маршрут движения с использованием пассажирского транспорта)

Вблизи объекта располагается остановочный комплекс: «Детская поликлиника», расстояние до объекта 200м; маршрутный автобус - №1, маршрутное такси.

Переход через проезжую часть возможен по нерегулируемому пешеходному переходу.

Пешеходные переходы не оборудованы пандусами, для спуска-подъема колясочников.

Наличие адаптированного пассажирского транспорта к объекту – Маршрут движения до остановки «Главпочтамт», расположенной вблизи объекта, осуществляется городским специализированным автотранспортом.

#### 3.2. Путь к объекту от ближайшей остановки пассажирского транспорта:

3.2.1. Расстояние до объекта от остановки транспорта – 200 м.

3.2.2. Время движения (пешком) – 5 мин.

3.2.3. Наличие выделенного от проезжей части пешеходного пути – нет.

3.2.4. Перекрестки: – нет.

3.2.5. Информация на пути следования к объекту: – нет.

3.2.6. Перепады высоты на пути: – нет.

#### 3.3. Организация доступности объекта для инвалидов – форма обслуживания.

№ п/п	Категория инвалидов (вид нарушения)	Вариант организации доступности объекта (формы обслуживания)*
1.	Все категории инвалидов и МГН в том числе инвалиды:	ДУ
2.	передвигающиеся на креслах-колясках	ВНД

3.	с нарушениями опорно-двигательного аппарата	ВНД
4.	с нарушениями зрения	ДУ
5.	с нарушениями слуха	ДУ
6.	с нарушениями умственного развития	ДУ

\* - указывается один из вариантов: «А», «Б», «ДУ», «ВНД»

### 3.4. Состояние доступности основных структурно-функциональных зон.

№ п/п	Основные структурно-функциональные зоны	Состояние доступности, в том числе для основных категорий инвалидов**	Приложение	
			№ на плане	№ фото
1.	Территория, прилегающая к зданию ( <i>участок</i> ).	ДУ (С), ДЧ-И (К,О,Г,У)	1-3	1-3
2.	Вход ( <i>входы</i> ) в здание.	ДЧ-И (Г,У) ВНД (К,О,С)	4-7	4-7
3.	Путь ( <i>пути</i> ) движения внутри здания ( <i>в т.ч. пути эвакуации</i> ).	ДУ (Г,У) ВНД (К,О,С)	8-11	8-30
4.	Зона целевого назначения здания ( <i>целевого посещения объекта</i> ).	ДУ	12-13	31-46
5.	Санитарно-гигиенические помещения.	ВНД	14-16	47-54
6.	Система информации и связи ( <i>на всех зонах</i> ).	ДЧ-И (К,О,У) ВНД (С,Г)	-	55-59
7.	Пути движения к объекту ( <i>от остановки транспорта</i> ).	ДЧ-В	-	60,61

\*\* Указывается: ДП-В - доступно полностью всем; ДП-И (К, О, С, Г, У) – доступно полностью избирательно (указать категории инвалидов); ДЧ-В - доступно частично всем; ДЧ-И (К, О, С, Г, У) – доступно частично избирательно (указать категории инвалидов); ДУ - доступно условно, ВНД - недоступно

### 3.5. ИТОГОВОЕ ЗАКЛЮЧЕНИЕ о состоянии доступности ОСИ:

Вариант организации доступности объекта – «ДУ» (доступно условно).

#### 4. Управленческое решение.

##### 4.1. Рекомендации по адаптации основных структурных элементов объекта.

№ п/п	Основные структурно-функциональные зоны объекта	Рекомендации по адаптации объекта ( <i>вид работы</i> )*
1	Территория, прилегающая к зданию ( <i>участок</i> ).	Текущий ремонт
2	Вход ( <i>входы</i> ) в здание.	Текущий ремонт
3	Путь ( <i>пути</i> ) движения внутри здания ( <i>в т.ч. пути эвакуации</i> ).	Текущий ремонт
4	Зона целевого назначения здания ( <i>целевого</i>	Текущий ремонт

	<i>посещения объекта).</i>	индивидуальное решение с ТСП
5	Санитарно-гигиенические помещения.	Капитальный ремонт
6	Система информации на объекте <i>(на всех зонах).</i>	Текущий ремонт
7	Пути движения к объекту <i>(от остановки транспорта).</i>	Текущий ремонт
8	Все зоны и участки	-

\*- указывается один из вариантов *(видов работ)*: не нуждается; ремонт *(текущий, капитальный)*; индивидуальное решение с ТСП; технические решения невозможны – организация альтернативной формы обслуживания.

Период проведения работ в рамках реализации муниципальной программы «Доступная среда» Сургутского района 2023-2024г.г.

*(указывается наименование документа: программы, плана)*

4.3 Ожидаемый результат *(по состоянию доступности)* после выполнения работ по адаптации – доступен полностью всем (ДП-В).

Оценка результата исполнения программы, плана *(по состоянию доступности)*

4.4. Для принятия решения требуется, не требуется *(нужное подчеркнуть)*:

4.4.1.Согласование работ с надзорными органами (в сфере проектирования и строительства, архитектуры и другое).

4.4.2. Техническая экспертиза;

4.4.3. Разработка проектно-сметной документации.

4.4.4. Согласование с вышестоящей организацией *(собственником объекта).*

4.4.5. Согласование с общественными организациями инвалидов.

4.4.6. Другое - *нет.*

Имеется заключение уполномоченной организации о состоянии доступности объекта *(наименование документа и выдавшей его организации, дата)*, прилагается – отсутствует.

4.7. Информация может быть размещена *(обновлена)* на Карте доступности субъекта Российской Федерации сайт «Жить вместе» <http://zhit-vmeste.ru/>

*(наименование сайта, портала)*

**I. Результаты обследования:**  
**1. Территории, прилегающей к зданию (участка)**

Муниципальное автономное учреждение «Федоровский спортивно-оздоровительный центр».  
628456, РФ, ХМАО-Югра, Сургутский район, пгт. Федоровский, ул. Пионерная, 9 «б».  
(Наименование объекта, адрес)

№ п/п	Наименование функционально-планировочного элемента	Наличие элемента			Выявленные нарушения и замечания		Работы по адаптации объектов	
		есть/ нет	№ на плане	№ фото	Содержание	Значимо для инвалида (категория)	Содержание	Виды работ
1.1	Вход (входы) на территорию	есть	1	1	Отсутствует информация об объекте.	К,О,С,Г,У	Установка таблички с информацией об объекте согласно СП 59.13330.2020 п. 5.1.1, п.8.6.9	Текущий ремонт
1.2	Путь (пути) движения на территории	есть	2	1,2, 3	Отсутствует система средств информационной поддержки.	К,О,С	Обеспечить информационную поддержку на всех путях следования МГН. согласно СП 59.13330.2020 5.1.3.	Текущий ремонт
1.3	Лестница (наружная)	нет	-	-	-	-	-	-
1.4	Пандус (наружный)	нет	-	-	-	-	-	-
1.5	Автостоянка и парковка	есть	3	2	Разметка парковочного места не соответствует нормам.	К,О,С	Нанесение разметки парковочного места согласно СП 59.13330.2020 п. 5.2.1 п. 5.2.4	Текущий ремонт
	ОБЩИЕ требования к зоне	-	-	-	-	-	-	-

## II. Заключение по зоне:

Наименование структурно-функциональной зоны	Состояние доступности* (к пункту 3.4 Акта обследования ОСИ)	Приложение		Рекомендации по адаптации (вид работы)** к пункту 4.1 Акта обследования ОСИ
		№ на плане	№ фото	
Территория, прилегающая к зданию (участок)	ДУ (С), ДЧ-И (К,О,Г,У)	1-3	1,2,3	Текущий ремонт

\* указывается: ДП-В - доступно полностью всем; ДП-И (К, О, С, Г, У) – доступно полностью избирательно (указать категории инвалидов); ДЧ-В - доступно частично всем; ДЧ-И (К, О, С, Г, У) – доступно частично избирательно (указать категории инвалидов); ДУ - доступно условно, ВНД - недоступно

\*\*указывается один из вариантов: не нуждается; ремонт (текущий, капитальный); индивидуальное решение с ТСР; технические решения невозможны – организация альтернативной формы обслуживания

**Комментарий к заключению:** Состояние территории прилегающей к зданию оценено как доступно условно для инвалидов с нарушением зрения и доступно частично-избирательно для инвалидов передвигающихся на кресле-коляске, инвалидов с нарушением опорно-двигательного аппарата, для инвалидов с нарушением слуха и инвалидов с умственными нарушениями. Для полного доступа всех категорий инвалидов в данной зоне (участке) требуется выполнить ряд таких мероприятий, как – установить тактильно информационный таблички с информацией об объекте при входе на территорию, исправить разметку на парковке для инвалидов.



**I. Результаты обследования:  
 2. Входа (входов) в здание**

Муниципальное автономное учреждение «Федоровский спортивно-оздоровительный центр».  
628456, РФ, ХМАО-Югра, Сургутский район, пгт. Федоровский, ул. Пионерная, 9 «б».  
 (Наименование объекта, адрес)

№ п/п	Наименование функционально-планировочного элемента	Наличие элемента			Выявленные нарушения и замечания		Работы по адаптации объектов	
		есть/ нет	№ на плане	№ фото	Содержание	Значимо для инвалида (категория)	Содержание	Виды работ
2.1	Лестница (наружная)	есть	4	4,5	Отсутствует тактильная предупредительная разметка перед лестницами, отсутствует контрастная маркировка крайних ступеней лестничного марша, поручни не соответствуют нормам, отсутствует кнопка вызова помощи, размеры ширины проступи и высоты подъема ступеней не соответствуют нормам.	С,О,Г,У	Произвести установку тактильных указателей перед маршем, установить контрастные обозначения крайних ступеней марша, привести в соответствие нормам поручни и лестничный марш, установить кнопку вызова согласно СП 59.13330.2020 п. 5.1.10, п. 6.2.8, п. 5.1.13, п. 6.1.1, п. 5.1.12	Текущий ремонт
2.2	Пандус (наружный)	нет	-	-	Пандус отсутствует	К,О	Установить пандус	Текущий ремонт
2.3	Входная площадка (перед дверью)	есть	5	5	Отсутствует радио-звуковой маяк со световой индикацией.	К,О, Г, У, С	Установить радио-звуковой маяк со световой индикации согласно СП 59.13330.2020 п. 6.5.3	Текущий ремонт

2.4	Дверь (входная)	есть	6	6	Отсутствует информация об объекте (вывеска), доводчики с задержкой закрытия, имеются высокие пороги, отсутствуют пиктограммы.	К,О, С,Г,У	Произвести установку тактильной информационной таблички, доводчиков с задержкой закрытия, занижение порога или установку перекатного пандуса, установка пиктограмм согласно СП 59.13330.2020 п.6.5.9, п.6.5.3, п.6.2.4, п. 8.4.3 ГОСТ Р 56177	Текущий ремонт
2.5	Тамбур	есть	7	7	Отсутствуют дверные доводчики с задержкой закрытия, имеются высокие пороги выше 0,0014м., противоскользящее покрытие.	К, О, С,Г,У	Произвести установку доводчиков с задержкой закрытия, занижение порога или установку перекатного пандуса, укладка противоскользящего покрытия согласно СП 59.13330.2020 п.6.1.5, п.6.1.8, п.6.2.4. ГОСТ Р 56177	Текущий ремонт
	ОБЩИЕ требования к зоне	-	-	-	-	-	-	-

## II. Заключение по зоне:

Наименование структурно-функциональной зоны	Состояние доступности* (к пункту 3.4 Акта обследования ОСИ)	Приложение		Рекомендации по адаптации (вид работы)** к пункту 4.1 Акта обследования ОСИ
		№ на плане	№ фото	
Вход (входы) в здание	ДЧ-И (Г,У) ВНД (К,О,С)	4-7	4-7	Текущий ремонт

\* указывается: ДП-В - доступно полностью всем; ДП-И (К, О, С, Г, У) – доступно полностью избирательно (указать категории инвалидов); ДЧ-В - доступно частично всем; ДЧ-И (К, О, С, Г, У) – доступно частично избирательно (указать категории инвалидов); ДУ - доступно условно, ВНД - недоступно

\*\*указывается один из вариантов: не нуждается; ремонт (текущий, капитальный); индивидуальное решение с ТСР; технические решения невозможны – организация альтернативной формы обслуживания

**Комментарий к заключению:** Состояние входа в здание оценено как доступно частично избирательно для инвалидов с нарушением слуха и инвалидов с нарушением умственного развития, временно не доступно для инвалидов передвигающихся в кресле-коляске, инвалидов с нарушением опорно-двигательного аппарата, инвалидов с нарушением зрения. Для полного доступа всех категорий инвалидов требуется выполнить ряд таких мероприятий, как – произвести установку тактильных указателей перед маршем, установить контрастные обозначения крайних ступеней марша, привести в соответствие нормам поручни и лестничный марш, установить кнопку вызова, установить пандус, установить радио-звуковой маяк со световой индикации, произвести установку тактильной информационной таблички, доводчиков с задержкой закрытия, занижение порога или установку перекатного пандуса, произвести укладку противоскользящего покрытия, установка пиктограмм.

### I. Результаты обследования:

#### 3. Пути (путей) движения внутри здания (в том числе путей эвакуации)

Муниципальное автономное учреждение «Федоровский спортивно-оздоровительный центр».  
628456, РФ, ХМАО-Югра, Сургутский район, пгт. Федоровский, ул. Пионерная, 9 «б».  
(Наименование объекта, адрес)

№ п/п	Наименование функционально-планировочного элемента	Наличие элемента			Выявленные нарушения и замечания		Работы по адаптации объектов	
		есть/нет	№ на плане	№ фото	Содержание	Значимо для инвалида (категория)	Содержание	Виды работ
3.1	Коридор (холл, зона ожидания, галерея, балкон)	есть	8	8,9, 10,1, 1,12, 13, 14,1, 5,16, 17, 18,1, 9	Отсутствует, индукционная петля, мнемосхема, бегущая строка, тактильные индикаторы перед входной дверью.	Г, У, С	Произвести установку информационно й звуковой мнемосхемы, тактильных индикаторов перед входной дверью в холл, бегущую строку, индукционную петлю согласно СП 59.13330.2020 п.6.5.3, п.6.5.4, п. 8.7.6, п.5.1.10	Текущий ремонт

3.2	Лестница (внутри здания)	есть	9	20,2 1,22	Отсутствуют тактильно контрастные наземные указатели перед лестничным маршем, отсутствует контрастная маркировка крайних ступеней лестничного марша, поручни не соответствуют нормам, отсутствуют таблички с указанием этажности	С	Произвести монтаж тактильно контрастных указателей перед лестничным маршем, тактильных табличек с указанием номера этажа, заменить поручни, произвести контрастную маркировку крайних ступеней лестничного марша, согласно СП 59.13330.2020, п. 6.16, п. 6.17 п. 5.1.13, п.5.1.10, п.6.5.9, п. 6.2.12, п.6.2.8, СП 118.13330.2012, п. 5.3.4 ГОСТ Р 51261-2022	Текущий ремонт
3.3	Пандус (внутри здания)	нет	-	-	Отсутствует пандус	-	-	Технические решения невозможны – организация альтернативной формы обслуживания
3.4	Лифт пассажирский (или подъемник)	нет	-	-	Отсутствует подъемник	К,О	Предусмотреть подъемное устройство согласно СП 59.13330.2020 п. 5.1.14	Индивидуальное решение с ТСР
3.5	Дверь	есть	10	22- 28	Отсутствуют тактильные таблички с названием кабинетов, имеются пороги выше 0,0014 м, ширина дверных проемов меньше 0,9 м.	К, О, С	Установить скаты на высоких порогах, тактильные таблички, двери шириной 0,8-0,9 м. согласно СП 59.13330.2020 п. 10.2.5, п.6.2.23, п.6.1.5	Текущий ремонт

3.6	Пути эвакуации (в т. ч. зоны безопасности)	ЕСТЬ	11	29,3 0	Отсутствует пожаробезопасная зона, отсутствует контрастная маркировка ступеней, дверных проемов, отсутствуют эвакуационные кресла, указатели. Эвакуационная лестница и пандус не соответствуют требованиям.	К, О, Г, С, У	Предусмотреть создание пожаробезопасной зоны, приобрести эвакуационные кресла, выделить контрастно ступени лестничного марша и дверного проема, установить указатели направления движения, привести пандус и лестницу в соответствие нормам согласно СП 59.13330.2020 п.6.2.29, п.6.2.28, п.6.2.25, п.6.5.1, п.3.17	Текущий ремонт
	ОБЩИЕ требования к зоне	-	-	-	-	-	-	-

### III. Заключение по зоне:

Наименование структурно-функциональной зоны	Состояние доступности* (к пункту 3.4 Акта обследования ОСИ)	Приложение		Рекомендации по адаптации (вид работы)** к пункту 4.1 Акта обследования ОСИ
		№ на плане	№ фото	
Путь (пути) движения внутри здания (в том числе пути эвакуации)	ДУ (Г,У) ВНД (К,О,С)	8-11	8-30	Текущий ремонт

\* указывается: ДП-В - доступно полностью всем; ДП-И (К, О, С, Г, У) – доступно полностью избирательно (указать категории инвалидов); ДЧ-В - доступно частично всем; ДЧ-И (К, О, С, Г, У) – доступно частично избирательно (указать категории инвалидов); ДУ - доступно условно, ВНД - недоступно

\*\*указывается один из вариантов: не нуждается; ремонт (текущий, капитальный); индивидуальное решение с ТСП; технические решения невозможны – организация альтернативной формы обслуживания

**Комментарий к заключению:** Состояние путей движения внутри здания (в том числе пути эвакуации) оценено как доступно условно для инвалидов с нарушением слуха, инвалидов с нарушением умственного развития, временно не доступно для инвалидов передвигающихся в кресле-коляске, инвалидов с нарушением опорно-двигательного аппарата, инвалидов с нарушением зрения. Для полного доступа всех категорий инвалидов в данной зоне (участке) требуется выполнить ряд таких мероприятий, как произвести установку информационной звуковой мнемосхемы, тактильных индикаторов перед входной дверью в холл, бегущую строку, индукционную петлю, произвести монтаж тактильно контрастных указателей перед лестничным маршем, тактильных табличек с указанием номера этажа, заменить поручни, предусмотреть подъемное устройство, установить скаты на высоких порогах, предусмотреть создание пожаробезопасной зоны, приобрести эвакуационные кресла, выделить контрастно ступени лестничного марша и дверного проема, установить указатели направления движения, привести пандус в соответствие нормам, заменить двери.

**I Результаты обследования:**

**4. Зоны целевого назначения здания (целевого посещения объекта)**

**Вариант I – зона обслуживания инвалидов**

Муниципальное автономное учреждение «Федоровский спортивно-оздоровительный центр».

628456, РФ, ХМАО-Югра, Сургутский район, пгт. Федоровский, ул. Пионерная, 9 «б».

(Наименование объекта, адрес)

№ п/п	Наименование функционально-планировочного элемента	Наличие элемента			Выявленные нарушения и замечания		Работы по адаптации объектов	
		есть/нет	№ на плане	№ фото	Содержание	Значимо для инвалида (категория)	Содержание	Виды работ
4.1	Кабинетная форма обслуживания	есть	12	31,32,33,34,35	Отсутствует индукционная система, световой сигнализатор. Ширина одного полотна двери менее 0,9 м.	Г,К,С	Произвести монтаж светового сигнализатора, индукционной системы, произвести расширение дверных проемов, согласно СП 59.13330.2020 п.8.1.10, п. 6.1.5, п.6.5.3, п.6.5.4, п.6.5.7	Текущий ремонт индивидуально с решением с ТСР
4.2	Зальная форма обслуживания	есть	13	36,37,38,39,40,41,42,43,44,45	Отсутствует подъемник для инвалидов, визуально-акустическое табло (система) световой сигнализатор. Ширина одного полотна двухстворчатой двери менее 0,9 м.	К,О,Г	Установить световой сигнализатор и подъемник в бассейне, произвести замену дверей согласно СП 59.13330.2020 6.5.4, п. 6.1.5 СП 31-113-2004 п. 4.3.8	Текущий ремонт
4.3	Прилавочная форма обслуживания	есть	-	46	Стойка обслуживания выше 0,85 см, отсутствует звукоусиливающее оборудование	К,Г	Произвести установку переносного звукоусиливающего оборудования, понижение стойки обслуживания согласно СП 59.13330.2020 п.8.1.7, п.8.7.6	Текущий ремонт индивидуально с решением с ТСР



4.4	Форма обслуживания с перемещением по маршруту	нет	-	-	-	-	-	-
4.5	Кабина индивидуального обслуживания	нет	-	-	-	-	-	-
	ОБЩИЕ требования к зоне	-	-	-	-	-	-	-

## II Заключение по зоне:

Наименование структурно-функциональной зоны	Состояние доступности* (к пункту 3.4 Акта обследования ОСИ)	Приложение		Рекомендации по адаптации (вид работы)** к пункту 4.1 Акта обследования ОСИ
		№ на плане	№ фото	
Зоны целевого назначения здания (целевого посещения объекта)	ДУ	12-13	31-46	Текущий ремонт индивидуальное решение с ТСР

\* указывается: ДП-В - доступно полностью всем; ДП-И (К, О, С, Г, У) – доступно полностью избирательно (указать категории инвалидов); ДЧ-В - доступно частично всем; ДЧ-И (К, О, С, Г, У) – доступно частично избирательно (указать категории инвалидов); ДУ - доступно условно, ВНД - недоступно

\*\*указывается один из вариантов: не нуждается; ремонт (текущий, капитальный); индивидуальное решение с ТСР; технические решения невозможны – организация альтернативной формы обслуживания

Комментарий к заключению: Состояние зоны целевого назначения здания (целевого посещения объекта) оценено как доступно условно. Для полного доступа всех категорий инвалидов требуется выполнить ряд таких мероприятий, как произвести монтаж светового сигнализатора, индукционной системы, контрастно обозначить лестничный марш, понижение стойки обслуживания, установку подъемника в бассейн, произвести замену дверей.

**I. Результаты обследования:**  
**5. Санитарно-гигиенических помещений**

Муниципальное автономное учреждение «Федоровский спортивно-оздоровительный центр».  
628456, РФ, ХМАО-Югра, Сургутский район, пгт. Федоровский, ул. Пионерная, 9 «б».  
 (Наименование объекта, адрес)

№ п/п	Наименование функционально - планировочного элемента	Наличие элемента			Выявленные нарушения и замечания		Работы по адаптации объектов	
		есть/ нет	№ на плане	№ фото	Содержание	Значимо для инвалида (категория)	Содержание	Виды работ
5.1	Туалетная комната	есть	14	47,4 8,49 ,50,	Дверные проемы менее 0,8 высота порогов более 0,014м. Отсутствует кнопка вызова со шнурком, отсутствуют крючки для костылей, тростей, поручень опорный возле унитаза, поручень возле раковины, сенсорный кран, мнемосхема, контрастное обозначение дверного проема, тактильные индикаторы перед входом, визуальнo-акустическая система, сушилка для рук.	К, О, С, Г	Расширение дверных проемов, понижение порогов, установка стационарного поручня, кнопки вызовы, крючка для трости и костылей, мнемосхемы, контрастное обозначение дверного проема, тактильных индикаторов перед входом, визуальнo-акустическую систему, сенсорный кран, сушилку для рук согласно СП 59.13330.2020 п.6.3.3, п.6.3.6, п.6.3.9, п.6.2.23, п.6.5.3, п.6.5.4, п.6.5.7, п.6.4.2, п.6.5.5, п.6.5.6	Капитальный ремонт
5.2	Душевая/ ванная комната	есть	15	51,5 2	Дверные проемы менее 0,8 высота порогов более 0,014м. Отсутствует кнопка вызова со шнурком, отсутствуют крючки для костылей, тростей, пристенные опорные поручни с травмобезопасными окончаниями, откидной стул для инвалидов, контрастное обозначение дверного проема, тактильные индикаторы перед входом, визуальнo-акустическая система.	К, О, С, Г	Расширение дверных проемов, понижение порогов. Произвести установку кнопки вызова, крючков для трости, установить пристенные опорные поручни, откидной стул, контрастное обозначение дверного проема, тактильные индикаторы перед входом, визуальнo-акустическую систему согласно СП 59.13330.2020 п.6.3.3, п.6.3.5, п.6.5.7, п.6.4.2, п.6.5.5, п.6.5.6	Капитальный ремонт

5.3	Бытовая комната (гардеробная)	есть	16	53,5 4	Дверные проемы менее 0,8 высота порогов более 0,014м. Отсутствуют индивидуальные шкафы (не менее двух) высотой не более 1,7м, в том числе для хранения костылей и протезов. Размер скамьи не соответствует требованиям, крючки для одежды установлены выше, чем 1,3м от пола.	К, О, С, Г	Предусмотреть индивидуальную кабину для инвалидов (площадью не менее 4м2). Установить индивидуальные шкафы для инвалидов соответствующие требованиям СП59-13330-2020 п.8.5.14, п. 6.2.4	Текущий ремонт
	ОБЩИЕ требования к зоне	-	-	-	-	-	-	-

## II. Заключение по зоне:

Наименование структурно-функциональной зоны	Состояние доступности* (к пункту 3.4 Акта обследования ОСИ)	Приложение		Рекомендации по адаптации (вид работы)** к пункту 4.1 Акта обследования ОСИ
		№ на плане	№ фото	
Санитарно-гигиенические помещения	ВНД	14-16	47-54	Капитальный ремонт

\* указывается: ДП-В - доступно полностью всем; ДП-И (К, О, С, Г, У) – доступно полностью избирательно (указать категории инвалидов); ДЧ-В - доступно частично всем; ДЧ-И (К, О, С, Г, У) – доступно частично избирательно (указать категории инвалидов); ДУ - доступно условно, ВНД - недоступно

\*\*указывается один из вариантов: не нуждается; ремонт (текущий, капитальный); индивидуальное решение с ТСП; технические решения невозможны – организация альтернативной формы обслуживания

**Комментарий к заключению:** Состояние зоны санитарно-гигиенические помещения оценено как временно недоступно. Для полного доступа всех категорий инвалидов требуется выполнить ряд таких мероприятий, как – расширение дверных проемов, понижение порогов, произвести установку стационарного поручня, кнопки вызова, крючка для трости и костылей, мнемосхемы, контрастное обозначение дверного проема, тактильных индикаторов перед входом, визуально-акустическую систему, сенсорный кран, сушилку для рук, установить пристенные опорные поручни, откидной стул, предусмотреть индивидуальную кабину для инвалидов (площадью не менее 4м2). Установить индивидуальные шкафы для инвалидов.

**I. Результаты обследования:**  
**6. Системы информации на объекте**

Муниципальное автономное учреждение «Федоровский спортивно-оздоровительный центр».  
628456, РФ, ХМАО-Югра, Сургутский район, пгт. Федоровский, ул. Пионерная, 9 «б».  
(Наименование объекта, адрес)

№ п/п	Наименование функционально-планировочного элемента	Наличие элемента			Выявленные нарушения и замечания		Работы по адаптации объектов	
		есть/нет	№ на плане	№ фото	Содержание	Значимо для инвалида (категория)	Содержание	Виды работ
6.1	Визуальные средства	есть	-	55,5 6,57	Отсутствует информация об организации	К, С, О, Г, У	Установить вывеску об организации согласно СП 59.13330.2020 п.6.5.9, п.6.5.7.	Текущий ремонт
6.2	Акустические средства	есть	-	58,5 9	Отсутствует визуальное акустическое табло, световой сигнализатор, звукоусиливающее оборудование	Г,С	Установить визуальное акустическое табло, индукционную петлю, световой сигнализатор согласно СП 59.13330.2020 п.6.5.3, п.6.5.4, 8.7.6	Текущий ремонт
6.3	Тактильные средства	нет	-	-	Отсутствует тактильные индикаторы и тактильная плитка, тактильная мнемосхема, тактильные пиктограммы, таблички	С	Установка мнемосхем, пиктограмм, табличек, тактильный информационно-сенсорный терминал согласно СП 59.13330.2020 п.6.5.9, п.6.5.7., п.6.5.1, п.6.3.6	Текущий ремонт
	ОБЩИЕ требования к зоне	-	-	-	-	-	-	-

## II. Заключение по зоне:

Наименование структурно-функциональной зоны	Состояние доступности* (к пункту 3.4 Акта обследования ОСИ)	Приложение		Рекомендации по адаптации (вид работы)** к пункту 4.1 Акта обследования ОСИ
		№ на плане	№ фото	
Система информации на объекте (на всех зонах)	ДЧ-И (К,О,У) ВНД (С,Г)	-	55-59	Текущий ремонт

\* указывается: ДП-В - доступно полностью всем; ДП-И (К, О, С, Г, У) – доступно полностью избирательно (указать категории инвалидов); ДЧ-В - доступно частично всем; ДЧ-И (К, О, С, Г, У) – доступно частично избирательно (указать категории инвалидов); ДУ - доступно условно, ВНД - недоступно

\*\*указывается один из вариантов: не нуждается; ремонт (текущий, капитальный); индивидуальное решение с ТСР; технические решения невозможны – организация альтернативной формы обслуживания

**Комментарий к заключению:** Состояние зоны система информации на объекте оценено как доступно частично избирательно для инвалидов с нарушением опорно-двигательного аппарата, инвалидов-колясочников, инвалидов с нарушением умственного развития и временно не доступно для инвалидов с нарушением слуха и инвалидов с нарушением зрения. Для полного доступа всех категорий инвалидов требуется выполнить ряд таких мероприятий, как – произвести установку вывески об организации с режимом работы (тактильной информационной таблички с шрифтом Брайля), тактильную звуковую мнемосхему, визуальное акустическое табло, индукционную петлю портативную (переносную) тактильных табличек, тактильных пиктограмм, мнемосхемы.

**Результаты обследования:**

**1. Территории, прилегающей к зданию (участка)**

**Фото №1**



**Фото №2**



**Фото №3**





## 2. Вход в здание

Фото №4

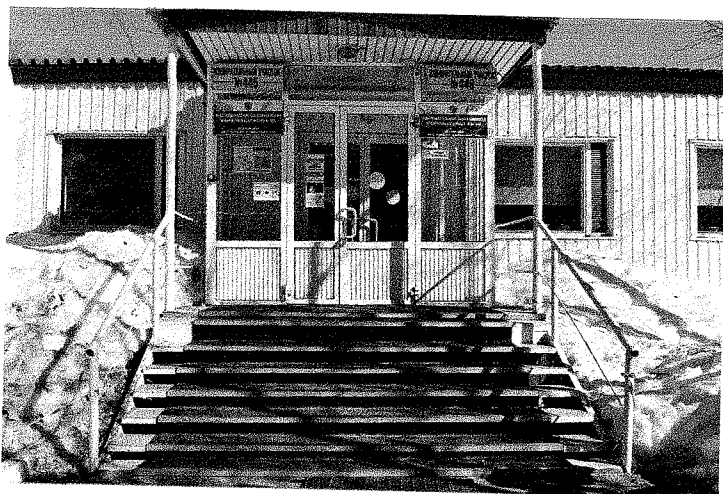


Фото №5

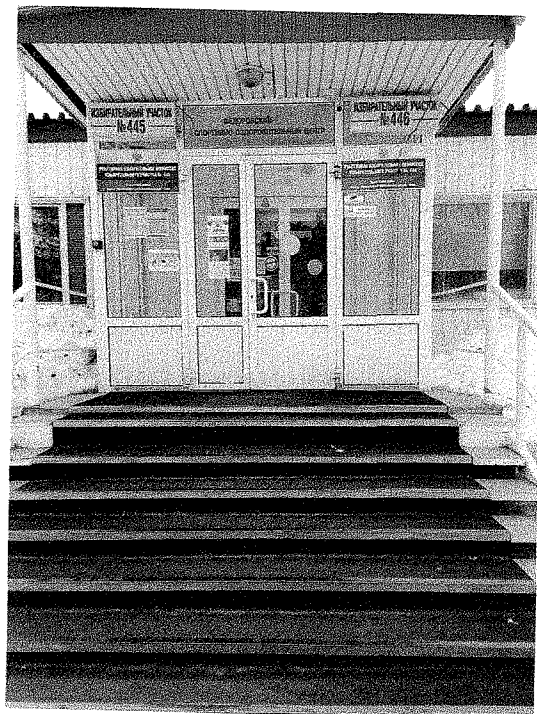


Фото №6



Фото №7



### 3. Пути (путей) движения внутри здания (в т.ч. путей эвакуации)

Фото №8



Фото №9

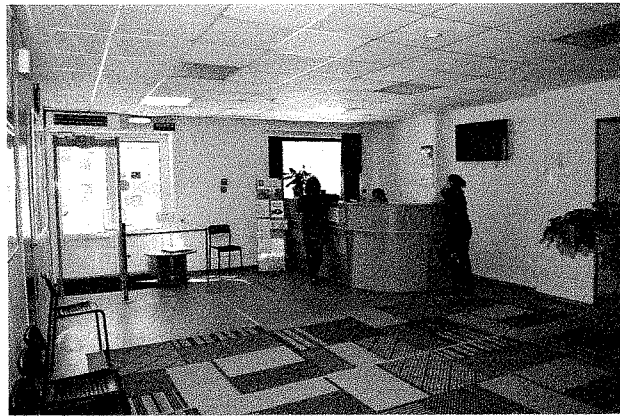


Фото №10



Фото №11



Фото №12



Фото №13



Фото №14





Фото №15



Фото №16



Фото №17



Фото №18



Фото №19

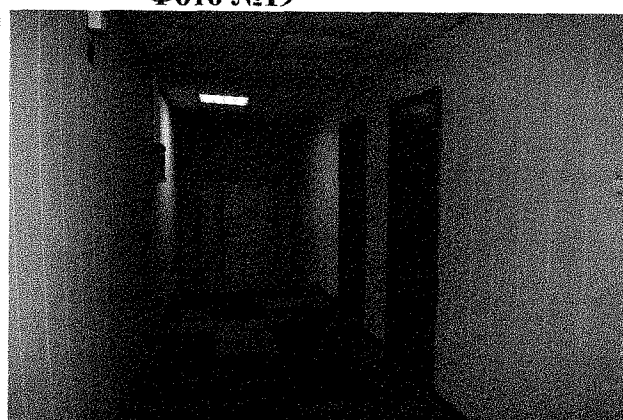


Фото №20



Фото №21

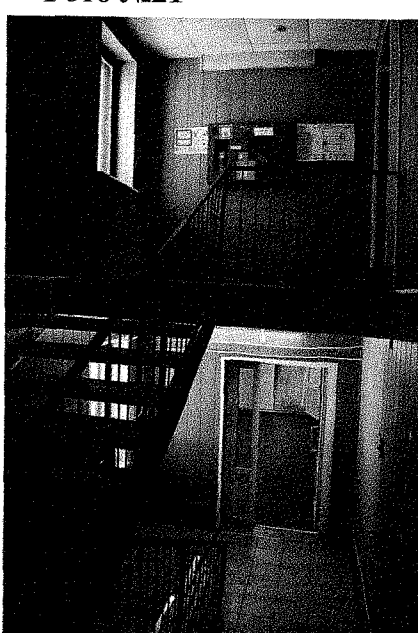


Фото №22



**Фото №23**



**Фото №24**



**Фото №25**



**Фото №26**



**Фото №27**



**Фото №28**



**Фото №29**



**Фото №30**



#### 4. Зоны целевого назначения здания (целевого посещения объекта)

##### Вариант I – зона обслуживания инвалидов

Фото №31



Фото №32



Фото №33

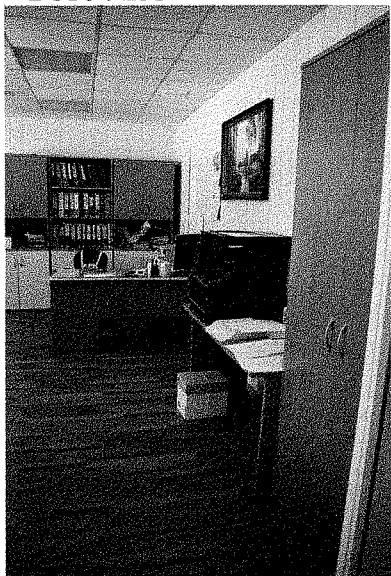


Фото №34

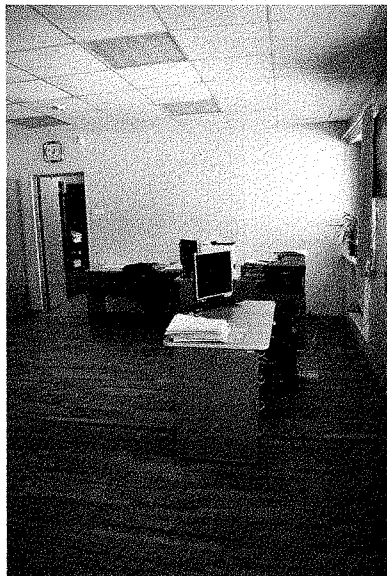


Фото №35

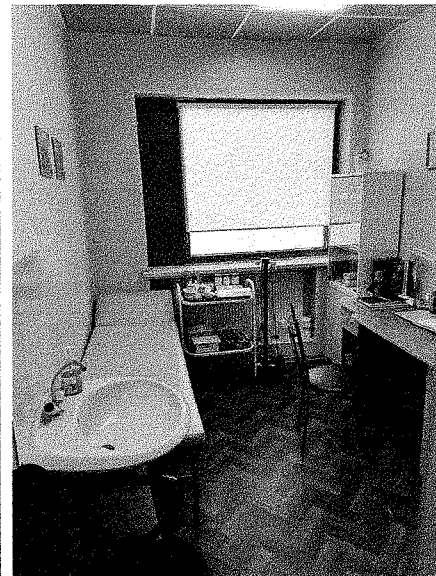


Фото №36



Фото №37

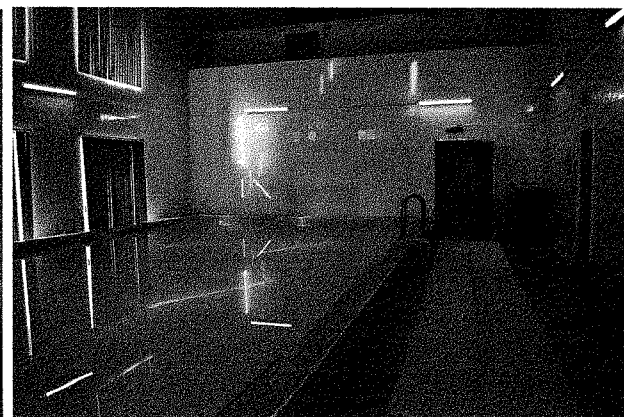




Фото № 38



Фото №39

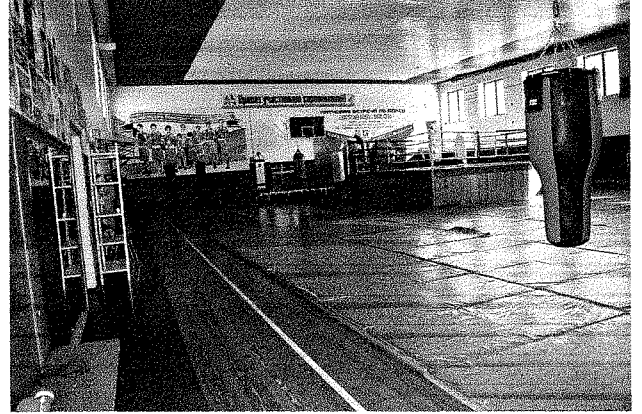


Фото №40



Фото №41

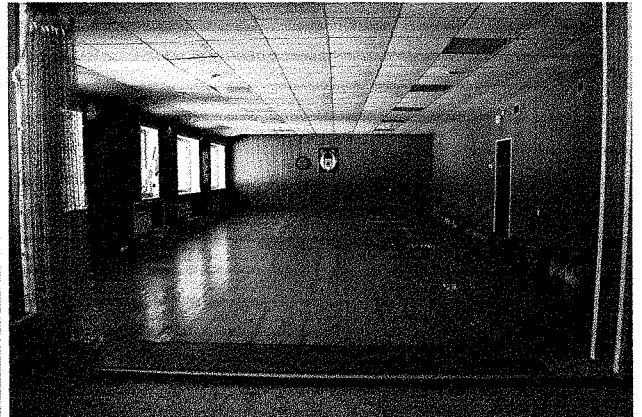


Фото №42

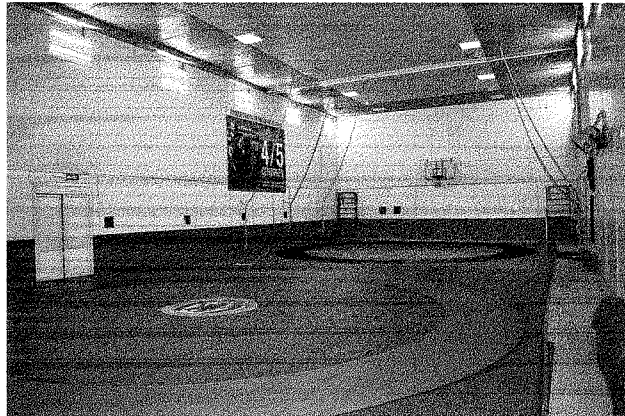


Фото №43



Фото №44

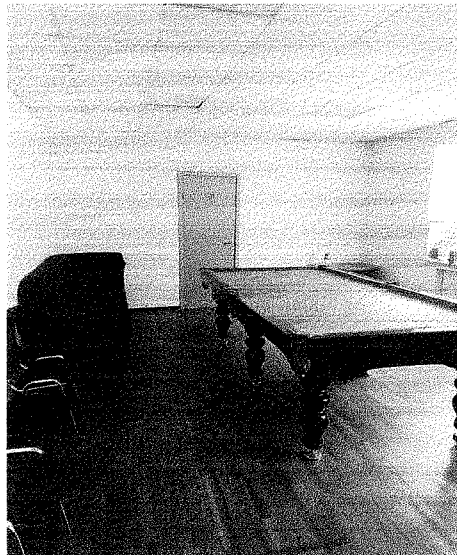


Фото №45



Фото №53

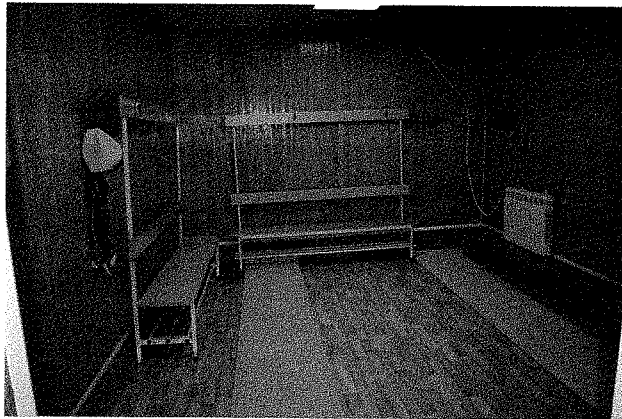
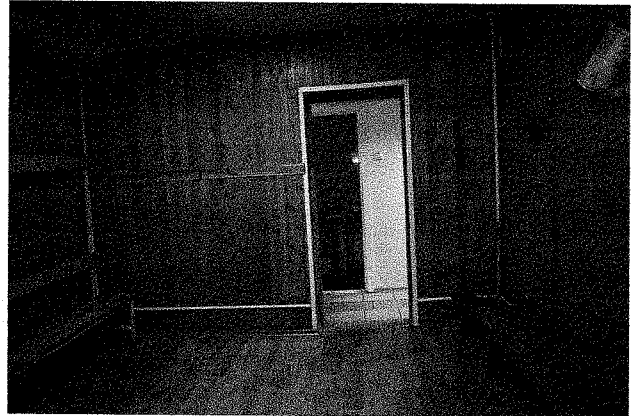


Фото №54



## 6. Системы информации на объекте

Фото №55



Фото №56



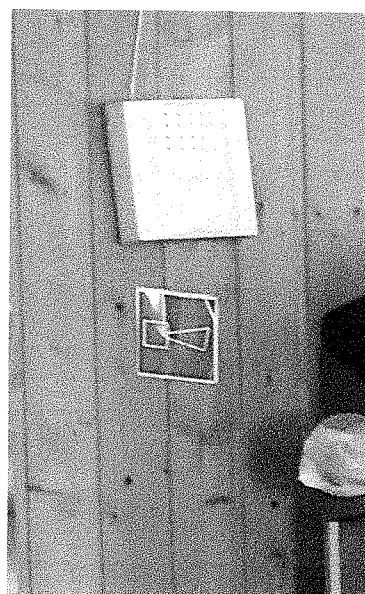
Фото №57



Фото №58

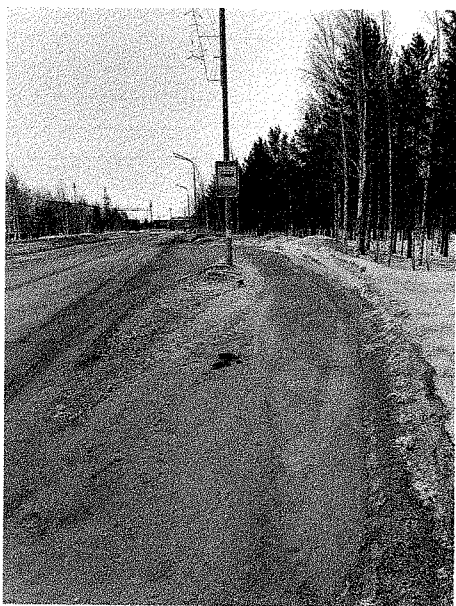


Фото №59



**7. Пути движения к объекту (от остановки транспорта)**

**Фото №60**

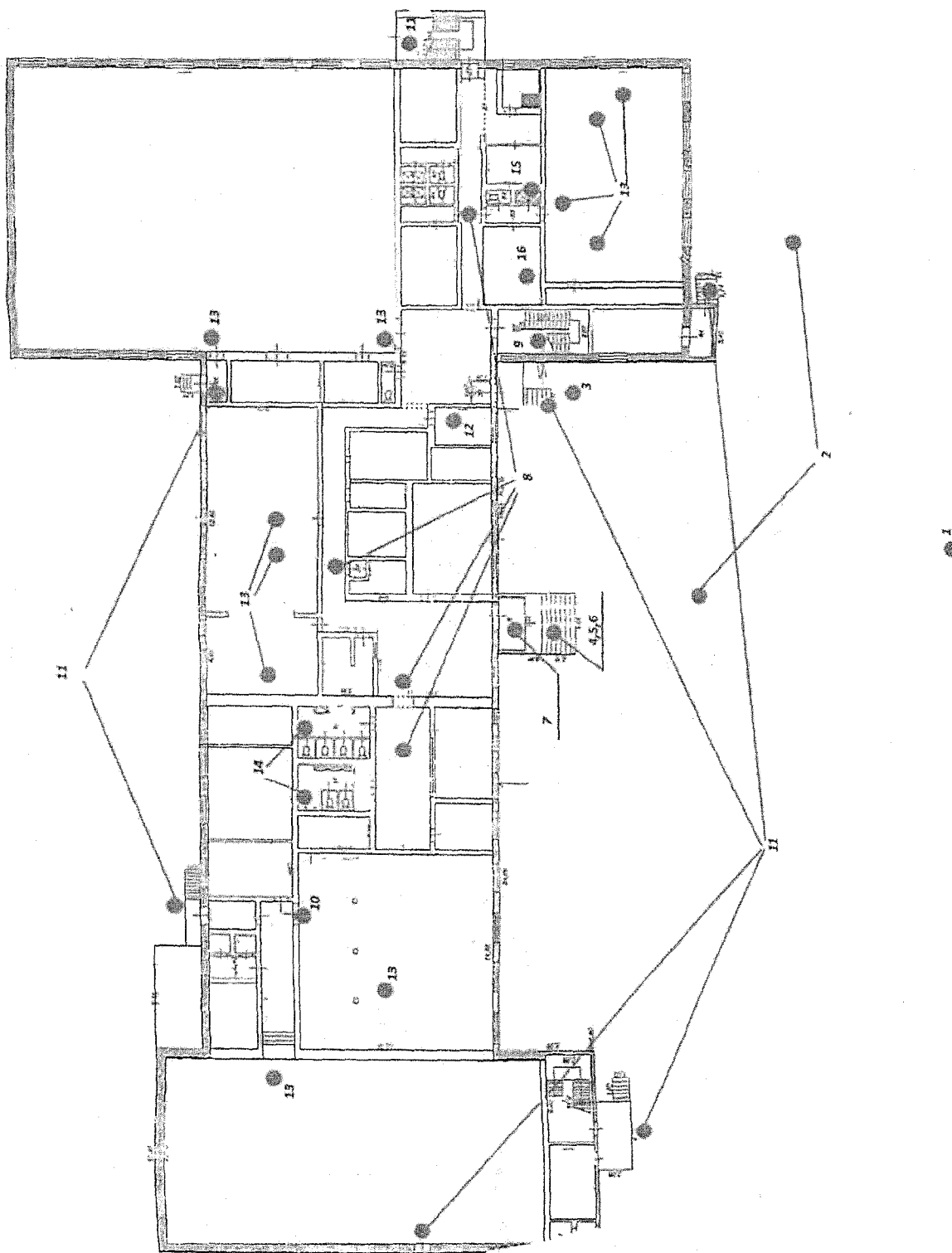


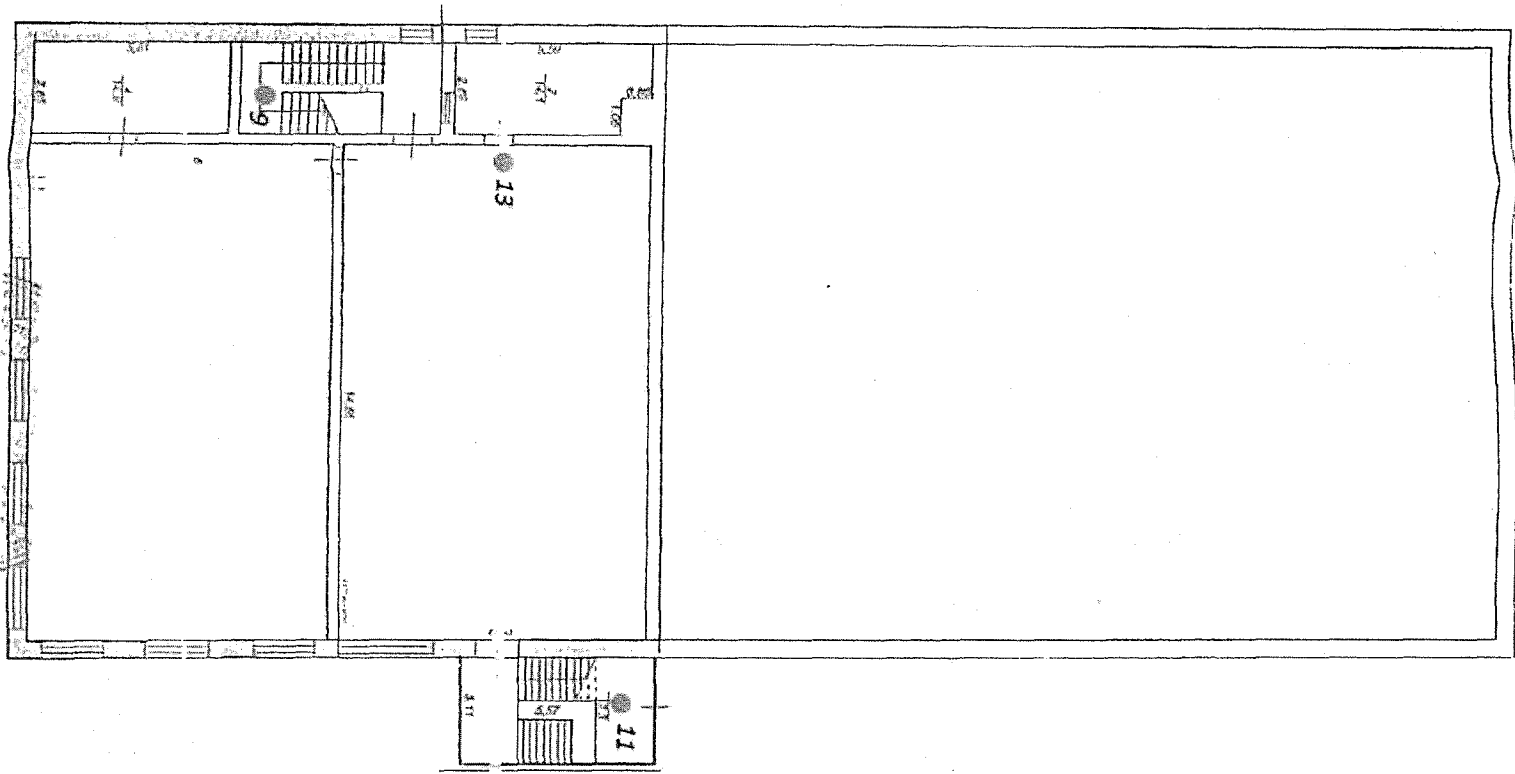
**Фото №61**



Привязка фото к паспорту объекта  
«Федоровский спортивно-оздоровительный центр», пгт. Федоровский,  
ул.Пионерная, 9«б».

1 этаж





2 этаж